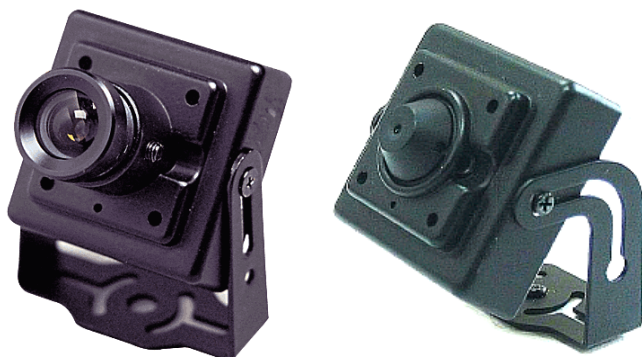




SK-2005, SK-2005X et SK-2005PH

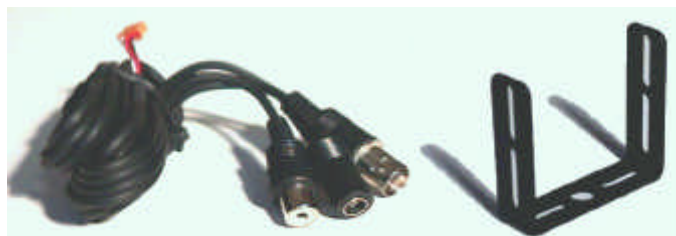
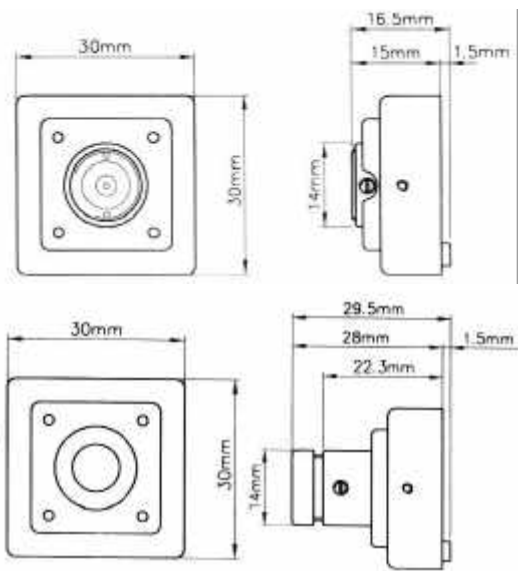
CAMERAS MONOCHROMES SUBMINIATURES



Dimensions :
30 mm x 30 mm

D'une taille ultra réduite, ces caméras CCD délivrent des images d'une grande qualité.
Définition de 400 LTV obtenues par un tout nouveau capteur CCD 1/3".
Auto-Iris électronique de 1/50 à 1/100.000 sec. - Sensibilité 0,003 lux (SK-2005X)

DESCRIPTION	CARACTERISTIQUES TECHNIQUES
<ul style="list-style-type: none"> Caméra monochrome au standard CCIR Boîtier monobloc très rigide Grande résistance mécanique et thermique Absence totale de smear Auto-iris électronique de 1/50 à 1/100.000sec. à temps de réponse rapide pour s'adapter à toutes les conditions d'éclairage, Objectifs pinhole 3,7 mm F/3.0 (SK-2005PH) Mini objectif 3,6 mm (standard) ou, en option, focales 2,45 mm, 3 mm, 6 mm, 8 mm, 12 mm, 16 mm. Poids ≈50g Dimensions: 30 (H) x 30 (L) x 15 (P) mm 	<ul style="list-style-type: none"> Capteur CCD 1/3" à transfert interligne Standard CCIR PAL 15 625 Khz 50 Hz Capteur 320 000 pixels Sensibilité 0,1 lux @ F/2.0 (SK-2005 et -PH) Sensibilité 0,003 lux @F/2.0 (SK-2005X) Synchronisation interne à quartz Sortie Vidéo 1 Vpp / 75 ohms Résolution > 400 lignes TV Rapport S/B mieux que 45 dB Gamma 0,45 Alimentation 9,5 à 16 VDC Consommation < 130 mA Temp. de fonctionnement -10°C à +50°C



Ces caméras sont livrées avec un étrier support orientable avec visserie, et un cordon de liaison avec connecteurs.

Options:

Audio: Microphone intégré en face avant et une sortie son.

Câble long : longueur 10, 20 40 ou 60 m (standard 2 m)

- ◆ Existe en version couleur **SK-2115S**
- ◆ Existe en version N&B **ultra sensible 0,003 lux SK-2005X**