



# AXIS 214 PTZ

## Caméra réseau motorisée

*Caméra jour/nuit audio avec contrôle distant de l'orientation, de l'inclinaison et du zoom*

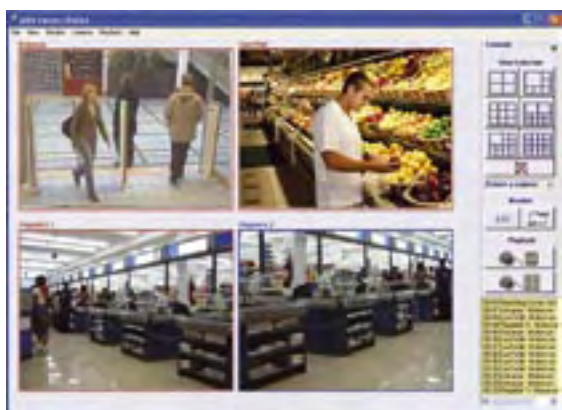
La caméra réseau AXIS 214 PTZ dispose de la qualité et des performances qui la destinent à la surveillance professionnelle. Elle offre une grande souplesse d'utilisation grâce à ses fonctions de contrôle distant au plan directionnel et optique. Son zoom motorisé 18x auto-focus permet à l'utilisateur de visualiser avec une clarté exceptionnelle des objets éloignés ou de petite taille. Sa mobilité horizontale et verticale lui permettent de couvrir un champ de vision étendu.

Grâce à ses fonctions jour/nuit automatiques et à son capteur CCD de sensibilité élevée, elle permet d'obtenir des images aux couleurs irréprochables même par faible luminosité, ainsi que des images parfaitement nettes en noir et blanc, lorsque l'éclairage est dégradé. La fonction audio intégrée enrichit les options de surveillance en permettant aux utilisateurs distants non seulement de voir, mais aussi d'entendre, d'interpeller ou tout simplement de communiquer.

La mémorisation d'images pré et post-alarme, la détection de mouvements dans l'image, la fonction de programmation et de déclenchement d'événements avec notification d'alarme, ainsi que les fonctions audio en duplex intégral font de l'AXIS 214 PTZ la caméra idéale pour assurer à distance la sécurité des biens et des personnes. Facile à mettre en œuvre sur réseau IP dans des installations de toutes dimensions, elle s'utilise et se pilote aussi bien avec un simple navigateur Internet que via une application complète de vidéosurveillance.



- Caméra couleur pilotable à distance
- Haute résolution 720x576 pixels (PAL)
- Prise en charge simultanée des formats Motion JPEG et MPEG-4
- Zoom optique 18x et auto-focus
- Fonction jour/nuit automatique
- Fonction audio en duplex intégral



# Caméra réseau motorisée AXIS 214 PTZ



## Caractéristiques

<b>Modèles</b>	AXIS 214 PTZ 50 Hz (PAL) AXIS 214 PTZ 60 Hz (NTSC)	<b>Alimentation</b>	12 V CC, max. 14 W
<b>Capteur d'images</b>	Capteur CCD Sony ExView HAD 1/4"	<b>Conditions d'utilisation</b>	5 à 45 °C Humidité 20 à 80% HR (sans condensation)
<b>Objectif</b>	Zoom optique 18x, auto-focus F1.4, 4,1 à 73,8 mm, angle de vue horizontal de 2,7 à 48° Profondeur de champs : 10 mm (largeur) ou 800 mm (télé.) à l'infini	<b>Installation, gestion et maintenance</b>	Outil d'installation sur CD et configuration de type Web Sauvegarde et restauration de la configuration Mise à niveau de microcodes sur HTTP ou FTP, microcodes disponibles sur <a href="http://www.axis.com">www.axis.com</a>
<b>Éclairage minimum</b>	Couleur : 0,3 lux à F1.4, 30IRE Noir et blanc : 0,005 lux à F1.4, 30IRE	<b>Accès vidéo via navigateur Web</b>	Vue en temps réel, possibilité de ronde séquentielle comportant jusqu'à 20 sources vidéo Axis, pages HTML personnalisables
<b>Compression vidéo</b>	Motion JPEG MPEG-4 Partie 2 (ISO/IEC 14496-2), profils : ASP et SP	<b>Configuration minimale pour navigation Web</b>	UC Pentium III 500 MHz ou supérieure, ou UC AMD équivalente 128 Mo de mémoire RAM Carte graphique AGP, Direct Draw, 32 Mo de mémoire RAM Windows XP, 2000, NT4.0*, ME* ou 98*, DirectX 9.0 ou supérieur Internet Explorer 5.x ou version ultérieure Pour les autres systèmes d'exploitation et navigateurs, visitez le site <a href="http://www.axis.com/techsup">www.axis.com/techsup</a> <i>* Motion JPEG uniquement</i>
<b>Résolutions</b>	Résolutions 4CIF, 2CIFExp, 2CIF, CIF, QCIF max. 704x480 pixels (NTSC) 768x576 pixels (PAL) min. 160x120 pixels (NTSC) 176x144 pixels (PAL)	<b>Prise en charge et intégration système</b>	Puissante API pour intégration logicielle disponible sur le site Internet <a href="http://www.axis.com">www.axis.com</a> , y compris API HTTP, SDK AXIS Media Control, données de déclenchement d'événements en flux vidéo, script intégré et accès aux périphériques port série sur HTTP/TCP. Watchdog garantit un fonctionnement continu, peut être surveillé par d'autres systèmes via la notification d'événements. Système d'exploitation intégré : Linux 2.4
<b>Fréquence d'image</b>	Motion JPEG: Jusqu'à 30/25 images seconde en 4 CIF MPEG-4: Jusqu'à 30/25 images seconde en 2 CIF	<b>Protocoles pris en charge</b>	IP, HTTP, HTTPS, SSL/TLS*, TCP, ICMP, SNMPv1/v2c/v3 (MIB-II), RTSP, RTP, UDP, IGMP, RTCP, SMTP, FTP, DHCP, UPnP, ARP, DNS, DynDNS, SOCKS, NTP etc. Pour plus d'informations sur les protocoles, visitez le site <a href="http://www.axis.com">www.axis.com</a> <i>* Ce produit comprend un logiciel développé par le projet Open SSL Project pour une utilisation dans la boîte à outils Open SSL (<a href="http://www.openssl.org">www.openssl.org</a>).</i>
<b>Flux de données vidéo</b>	Prise en charge simultanée des formats JPEG et MPEG-4 Fréquence d'image et bande passante contrôlables Débit binaire constant et variable (MPEG-4)	<b>Applications disponibles (option)</b>	AXIS Camera Station – Application de surveillance pour des systèmes comptant jusqu'à 25 caméras avec affichage, enregistrement et archivage des images AXIS Camera Explorer – Logiciel de base pour affichage et enregistrement manuel Rendez-vous sur <a href="http://www.axis.com/partner/adp_partners.htm">www.axis.com/partner/adp_partners.htm</a> pour en savoir plus sur les autres applications logicielles disponibles auprès de nos partenaires.
<b>Paramètres d'image</b>	Niveaux de compression : 11 (Motion JPEG) / 23 (MPEG-4) Rotation : 90°, 180°, 270° Correction automatique d'aspect Compensation de contre-jour, luminosité, netteté, exposition et balance des blancs Filtre IR configurable (Auto/Jour/Nuit) Incrustation possible dans l'image : heure, date, texte ou logo Desentrelacement de l'image (en résolution 4 CIF)	<b>Accessoires fournis</b>	Kit de montage au plafond, guide d'installation. CD avec manuel de l'utilisateur, logiciel de démonstration, outils d'installation et de gestion, kit de connexion, licences MPEG-4 (1 encodeur, 1 décodeur), décodeur MPEG-4 (Windows) Bloc d'alimentation interne 12 V, 3 A
<b>Pan/Tilt/Zoom</b>	Panoramique : +170°, vitesse maximale : 100°/sec Inclinaison : -30 à 90°, vitesse maximale : 90°/sec Zoom : 18x optique, 12x numérique (216x au total)	<b>Accessoires en option</b>	Kit de montage mural, dôme IP 65 pour installation à l'extérieur, pack de 10 licences d'utilisation du décodeur AXIS MPEG-4
<b>Vitesse d'obturation</b>	De 1 à 1/10000 sec	<b>Certifications</b>	EN55022 Classe A, EN 55024, EN61000-3-2, EN61000-3-3, EN61000-6-1, EN61000-6-2, FCC Partie 15 Sous-partie B Classe A, VCCI Classe A, C-tick AS/NZS CISPR 22, ICES-003 Classe A EN60950 UL et CSA (alimentation)
<b>Audio</b>	Bidirectionnel, duplex intégral G.711 PCM 64 kbit/s, G.726 ADPCM 32 ou 24 kbit/s	<b>Dimensions (HxLxP) et poids max</b>	179 x 152 x 157 mm 1,110 kg
<b>Sécurité</b>	Niveaux d'accès utilisateur multiples avec protection par mot de passe, filtrage d'adresses IP et cryptage HTTPS		
<b>Utilisateurs</b>	20 utilisateurs simultanés Nombre illimité d'utilisateurs via multidiffusion (MPEG-4)		
<b>Fonctions intégrées</b>	Événements déclenchés par la détection de mouvements multifenêtre intégrée, entrées externes via contacteur E/S ou selon programmation Envoi d'images sur FTP, email et HTTP Notification sur TCP, email, HTTP et sortie externe Mémoire pré/post-alarme de 9 Mo (environ 5 min de vidéo à résolution QCIF à 4 images par seconde)		
<b>Connecteurs</b>	Ethernet 10BaseT/100BaseTX, RJ-45 Contacteur E/S pour 1 entrée d'alarme, 1 sortie et alimentation alternative Connecteur audio: Entrée ligne/micro (rose) : Jack 3,5 mm Sortie ligne (jaune) : Jack 3,5 mm		
<b>Processeurs mémoire et horloge</b>	Processeur : ETRAX 100LX 32 bits Traitement et compression vidéo : ARTPEC-2 Mémoire RAM : 32 Mo, Flash : 8 Mo Horloge en temps réel avec batterie de secours		

