

AXIS Camera Station

Logiciel de gestion vidéo complet pour la surveillance, l'enregistrement, la lecture et la gestion d'événements.



- > Jusqu'à 100 caméras
- > Enregistrement programmé et sur événement
- > Installation aisée
- > Utilisation intuitive
- > Contrôle des caméras PTZ et dôme
- > Cartes de site
- > Visualisation et contrôle à distance

AXIS Camera Station est un système de surveillance et d'enregistrement complet permettant de gérer jusqu'à 100 caméras. Spécialement étudié pour les produits de vidéo sur IP d'Axis, ce logiciel est facile à installer et à configurer, grâce à la détection de caméra automatique, le paramétrage de plusieurs périphériques et un assistant de configuration d'événements puissant.

Grâce à la compression vidéo H.264, MPEG-4 et Motion JPEG, visualisez et enregistrez des vidéos et des bandes son de haute qualité pour un système comprenant jusqu'à 100 caméras. La prise en charge de la compression vidéo H.264 permet d'optimiser l'utilisation de la bande passante et de votre espace de stockage en réduisant sensiblement le débit, sans que la qualité des images ne soit compromise.

Les enregistrements programmés et sur événements se déclenchent en cas de mouvement ou d'activation de l'entrée externe. AXIS Camera Station utilise la détection de mouvement de la caméra pour économiser la bande passante et l'espace de stockage du disque. L'enregistrement manuel peut être déclenché instantanément dans l'interface de visualisation en direct.

Le logiciel possède également une fonction de recherche d'enregistrements puissante avec une visualisation chronologique et une option d'export.

Les cartes de site permettent d'obtenir une vue d'ensemble complète de la zone surveillée et d'accéder rapidement à n'importe quelle caméra réseau Axis du système.

Simple d'utilisation et intuitive, l'interface utilisateur offre des outils de navigation donnant rapidement accès aux caméras et aux enregistrements présents dans le système.

Les caméras PTZ et dôme peuvent être commandées à l'aide d'un joystick ou d'une souris pour une gestion précise et rapide des fonctions de vue panoramique, d'inclinaison et de zoom. Les fonctions PTZ numériques sont prises en charge en mode visualisation en direct et relecture.

La partie client Windows peut être installée sur n'importe quel ordinateur, permettant ainsi de visualiser les images et de commander les caméras à distance à partir de n'importe quel endroit, soit sur le réseau de l'entreprise soit sur Internet.

Caractéristiques techniques – AXIS Camera Station

Caméra	
Modèles	Compatible avec les produits de vidéo sur IP Axis disposant du firmware 4.30 ou des versions ultérieures
Nombre de canaux	Jusqu'à 100
Vidéo	
Compression vidéo	H.264 (MPEG-4 Part 10/AVC) MPEG-4 Part 2 Motion JPEG
Résolutions	Prise en charge du niveau de résolution des produits de vidéo Axis connectés
Fréquence d'enregistrement	3000 ips ou plus sur le matériel recommandé
Audio	
Flux audio	Transmission audio unidirectionnelle
Compression audio	AAC G.711 G.726
Serveur d'enregistrement	
Sécurité	Plusieurs niveaux d'accès utilisateur avec protection par mot de passe sur le domaine local ou Windows (Répertoire actif)
Installation et configuration	Détection automatique des caméras Paramétrage de plusieurs périphériques Assistant de configuration d'événements puissant
Stockage des enregistrements	Base de données d'enregistrement illimitée, la seule limite étant l'espace de stockage disponible Enregistrement direct sur disques locaux ou réseau Il est possible que la réglementation locale impose une limite de durée de stockage par caméra Fonction d'enregistrement en cas de panne intégrée dans les caméras Verrouillage des enregistrements prioritaires
Client	La partie cliente du logiciel AXIS Camera Station (pour Windows) est incluse pour la visualisation, la lecture et l'administration locale et à distance
Visualisation en direct	
Visualisation en direct	Affichage pour visualisation live modulable jusqu'à 50 caméras, gestion des "Format Couloir" Axis et du multi affichage Fenêtre « point sensible », Séquence caméra/vue, vue Carte
Prise en charge PTZ	Caméras PTZ et dômes pilotables par souris ou joystick Zoom par zone PTZ numérique en mode visualisation en direct et relecture
Amélioration de l'image	Qualité vidéo live et enregistrée améliorée dans des conditions difficiles comme par temps de neige ou de brouillard
Lecture	
Recherche d'enregistrements	Recherche d'enregistrements par caméra, date et heure Visualisation chronologique, recherche intelligente, signets
Lecture	Réglage de la vitesse de relecture jusqu'à 64x la vitesse initiale ou image par image Chronologie graphique pour une vue d'ensemble rapide des événements
Lecture synchronisée	Fonction de relecture vidéo et audio jusqu'à 25 caméras en simultanée
Export	Export manuel et programmé Images individuelles au format JPEG ou séquences vidéo au format ASF Signature numérique disponible sur les enregistrements exportés Lecteur autonome

Déclencheurs et événements	
Enregistrement événementiel	Événements déclenchés par la détection de mouvements vidéo, Alarme de Tentative de Détérioration, AXIS Cross Line Detection, par des entrées externes, manuellement ou par le système, déclenchement du système et déclenchement du dispositif d'événement
Enregistrement programmé	Programmation possible d'un calendrier pour chaque caméra permettant la personnalisation des enregistrements en semaine et le week-end
Détection de mouvement	Détection de mouvement intégrée à la caméra pour une consommation réduite de la bande passante
Contrôle des entrées/sorties	Gestion des contacts d'entrée et sortie de la caméra
Notification d'alarme	Indication visuelle, alerte sonore, notification dans la barre de tâches, passage à la caméra/vue, passage en position PTZ préréglée, procédure d'alarme par courrier électronique, accusé de réception des alarmes
Journaux	Journal d'alertes, d'événements et de contrôle Tous les événements peuvent être filtrés par jour, heure et/ou caméra
Système	
Configuration minimum	Windows 7 Professional, Vista Business, XP Professional (serveur et/ou client), 2008 Server R2, 2008 Server, 2003 Server (serveur uniquement, 64 bits OS recommandées pour un système plus grand) Utilisez toujours les Service Packs les plus récents Environnement d'exécution Microsoft .NET (fourni sur le CD d'installation)
Configuration minimum – client	UC : Intel P4 ou version supérieure, 2 GHz (Intel Core i7 recommandé pour les systèmes plus conséquents) Mémoire RAM : 1 Go (4 Go recommandés pour les systèmes plus conséquents) Carte graphique avec accélération matérielle DirectX 9.0 totale et mémoire vidéo intégrée de 256 Mo ou plus Important ! Utilisez le pilote de carte graphique le plus récent et DirectX runtime
Configuration minimum – serveur	UC : Intel P4 ou version supérieure, 2 GHz (Intel Xeon recommandé pour les systèmes plus conséquents) 1 Go de RAM (8 Go recommandés pour les systèmes plus conséquents)
Réseau recommandé	Réseau de 100 mégabits (réseau gigabit recommandé pour les systèmes plus conséquents)
Configuration recommandée pour le disque dur	À 30 ips en mode VGA : jusqu'à 15 caméras par disque dur
Généralités	
Langues	Anglais, Français, Italien, Allemand, Espagnol, Polonais, Russe, Coréen, Japonais, Chinois, Suédois, Danois, Turque, Arabe et Perse
Licences	Licences de base AXIS Camera Station pour 4 ou 10 caméras/canaux utilisables sur un seul serveur/PC dédié Licences supplémentaires : +1, +5 ou +20 jusqu'à 100 caméras/canaux Licence de support d'un an comprise avec la licence de base 4/10 Licence de support annuelle requise pour les mises à niveau futures et le support Possibilité de convertir la version de démonstration de 30 jours en version sous licence
Enregistrement des licences	Enregistrement automatique sur Internet ou manuellement sur www.axis.com dans un délai de cinq jours
Accessoires compris	Guide d'installation CD contenant le logiciel et le manuel d'utilisation

Pour plus d'informations, connectez-vous sur www.axis.com

Accessoires optionnels

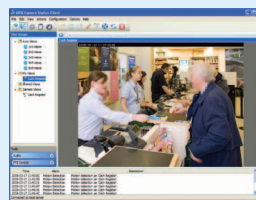
Tableau de contrôle de vidéosurveillance AXIS T8310 pour une maîtrise précise et rapide des fonctions téléométriques des caméras.



Le module audio réseau E/S AXIS P8221 optimise les systèmes de vidéosurveillance par des ports additionnels d'E/S et une qualité audio incomparable.



AXIS Camera Station One – Gratuit



Logiciel de visualisation et d'enregistrement de vidéos en direct à partir d'une seule caméra réseau Axis.