

# Mini DVR Mobile Haute Résolution



**MDVR-004**

- 4 canaux d'entrée audio & vidéo
- Stockage au format AVI standard
- Exploitation PC possible sans logiciel
- Disque extractible avec exploitation sur PC
- Slot pour cartes SDHC
- Compression H.264
- Résolution D1 704 x 576 x 25 im/sec / canal
- Interface IP
- 3 entrées de senseurs externes + 1 entrée GPS
- 4 sorties 12VDC stabilisées pour caméras

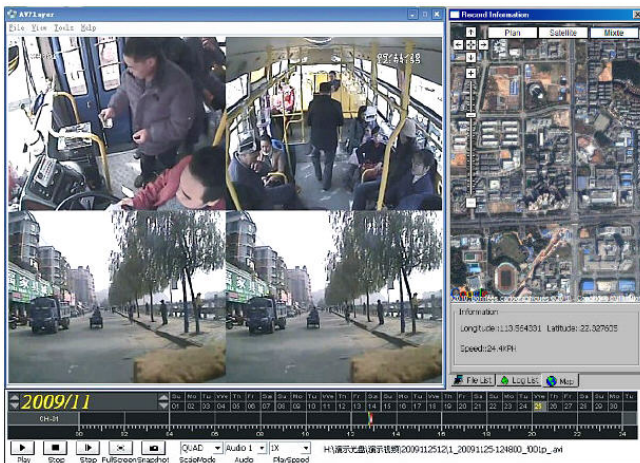
Le MDVR-004 a été spécialement conçu pour les véhicules roulants. Il offre solidité et fiabilité grâce à une gestion avancée des amortissements chocs et vibrations et à l'utilisation de cartouches disques durs 2.5" type laptop antichocs. Un emplacement pour carte mémoire permet également le stockage sur carte SDHC (32 Go maxi) au choix de l'utilisateur.

La compression numérique au nouveau standard H.264 permet une plus grande qualité des images tout en réduisant l'espace de stockage requis. Elle permet aussi une grande fluidité lors de la transmission par IP (Ethernet / internet / 3G).

Ces enregistreurs miniatures gèrent, en outre, l'enregistrement (*si raccordement*) de plusieurs informations propres à la conduite de véhicules comme la présence des clignotants, feux stop, etc.

Un capteur GPS optionnel permet de stocker la position exacte (latitude / longitude) du véhicule qui sera visible de manière synchrone avec les images sur cartographie dynamique Google Map ou Google Earth lors de la relecture sur PC.

Grâce à un encombrement ultra réduit, à sa facilité d'installation et d'utilisation, et à sa large tolérance d'alimentation (8 à 40 VDC), le MDVR-004 est le produit idéal pour la sécurisation des transports publics (trains, bus, métros) ou des véhicules légers (taxis, convoyeurs, etc ...)



Les fichiers images sont enregistrés au format standard AVI lisible par tout *Media Player* Windows gratuit comme *VLC* ou *Gom Player*.

Un logiciel spécifique est néanmoins livré pour permettre une analyse avancée des séquences avec recherche rapide par date & heure, affichage de la position sur cartographie GPS (si utilisé) avec suivi du véhicule sur plan ou vue aérienne, etc ...

Capteur GPS à embase magnétique



## Accessoires



Capotage total avec serrure



Adaptateur USB pour lecture des disques sur PC

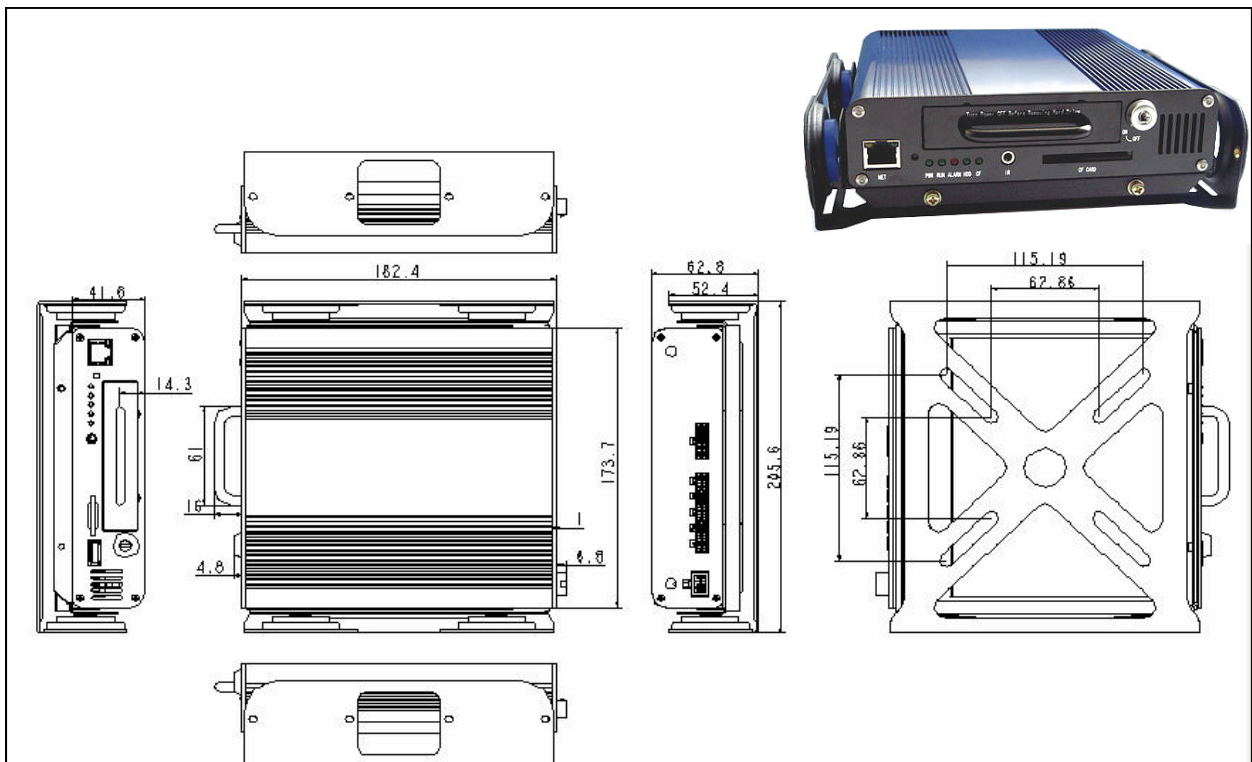
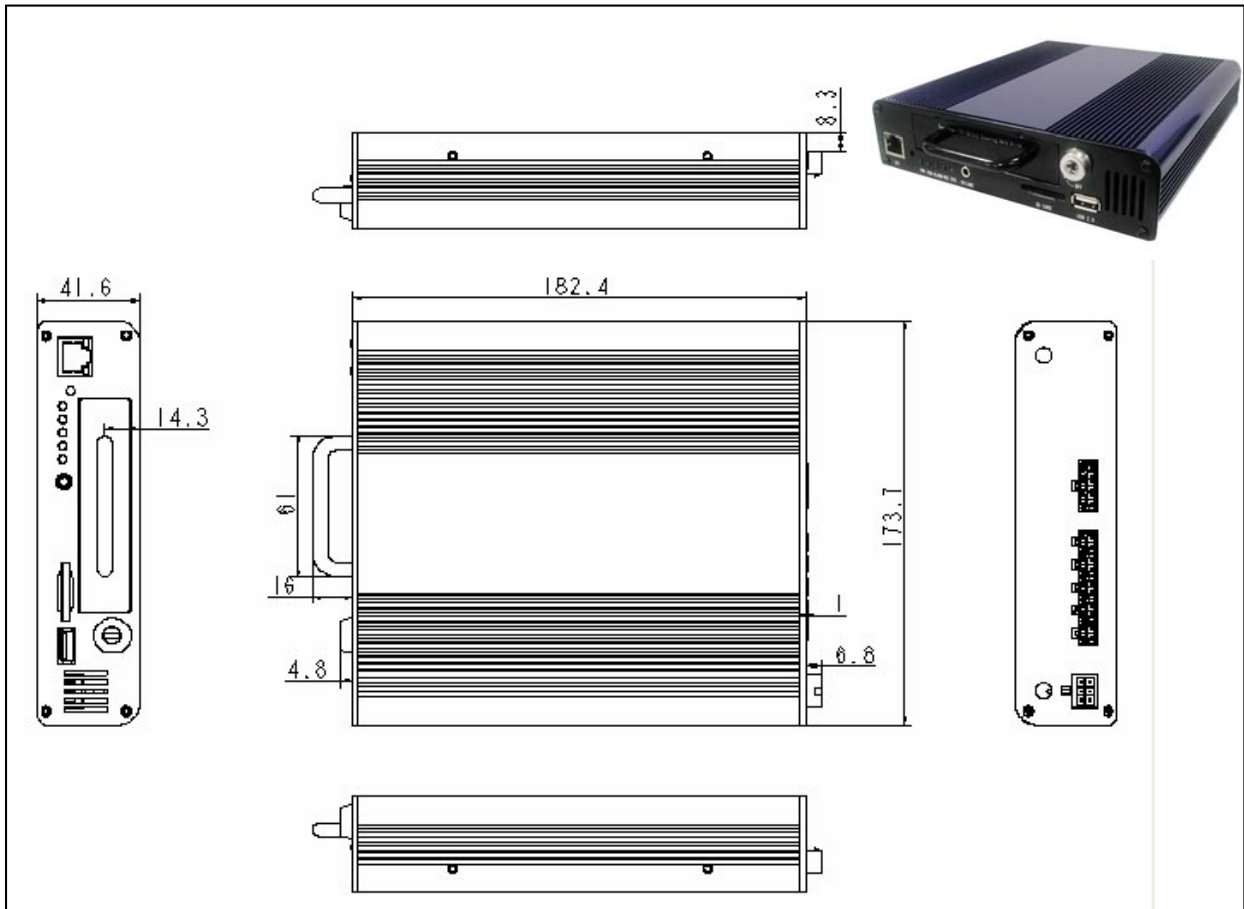


Télécommande IR pour paramétrage initial et contrôles



Câble LANC : Capteur de télécommande déporté avec bouton REC/STOP

### Schéma et dimensions du MDVR-004 et de son berceau anti-vibrations



Le MDVR existe aussi en version mono-voix et 2 voies sous les références [MDVR-0001](#) et [MDVR-002](#) (voir le tableau de spécifications).

Une version miniaturisée [SDVR-00x](#), sans disque dur, offre les mêmes spécifications sous un volume ultra réduit et ne nécessite pas de protection vibratoire car elle ne comportant aucune pièce en mouvement. Le stockage se fait alors uniquement sur carte mémoire SDHC (32 Go maxi) ou sur disque USB externe.



| SPECIFICATIONS TECHNIQUES |                             |  |   |   |
|---------------------------|-----------------------------|--|---|---|
|                           | Modèle                      | MDVR-001   | MDVR-002                                  | MDVR-004                                    |
| VIDEO                     | Nombre d'entrées            | 1 voie   | 2 voies                                   | 4 voies                                     |
|                           | Sortie vidéo                | 1 sortie PAL, 1.0Vcc, 75Ω, BNC                                     |   |   |
|                           | Format d'entrée vidéo       | PAL/NTSC   |   |   |
|                           | Compression vidéo           | H.264 High Profile   |   |   |
|                           | Résolution d'enregistrement | 704x576 (PAL)/<br>704x480 (NTSC)                                   | 1280x512 (PAL)/<br>1248x416 (NTSC)        | 1280x1024 (PAL)/<br>1248x832 (NTSC)         |
|                           | Cadence totale maxi         | 25 images / sec (PAL)  | 50 images / sec (PAL)                     | 100 images / sec (PAL)                      |
|                           | Fréquence                   | 660Kbps ~ 1.5Mbps,<br>4 niveaux de qualité                         | 1.32Mbps ~ 3Mbps,<br>4 niveaux de qualité | 1.98Mbps ~ 4.5Mbps,<br>4 niveaux de qualité |
| AUDIO                     | Nombre d'entrées            | 1 voie   | 2 voies                                   | 4 voies                                     |
|                           | Entrée Audio                | 20KΩ, RCA  |   |   |
|                           | Sortie Audio                | 1 canal, 500Ω, RCA   |   |   |
|                           | Niveau audio                | 1V ~ 2Vcc  |   |   |
|                           | Compression audio           | G.711  |   |   |
| STOCKAGE                  | Support                     | Carte SDHC, disque dur extractible jusqu'à 1000 Go                 |   |   |
|                           | Format des fichiers         | AVI  |   |   |
| INTERFACE                 | Entrées capteurs ext.       | 1 x Vitesse, 1 x contact allumage, 3 x freins, 1 x clignotants ... |   |   |
|                           | Port COM                    | 2 x RS232 port, 1 x RS485 port                                     |   |   |
|                           | Capteur optique IR          | Pour contrôle des menus par télécommande IR livrée                 |   |   |
|                           | IP                          | RJ45, 10M/100M Ethernet  |   |   |
|                           | GPS                         | 1 entrée GPS (vendu en option), format: NEMA0183, 4800bps          |   |   |
| LOGICIELS                 | PLAYER (livré)              | Special player pour relire les flux en quad et la cartographie GPS |   |   |
|                           | Autres (gratuits)           | Windows Media Player (V11.0), VLC Media Player (V1.0.0), etc ...   |   |   |
| ALIMENTATION              | Tension d'entrée            | De +8VDC à +40VDC  |   |   |
|                           | Sorties DC                  | Sortie 12 VDC / 1.5A max, et +5V / 1A pour alimentation caméras    |   |   |
|                           | Consommation                | En fonction <5W, en veille 0.1W (hors caméra, disque ou moniteur)  |   |   |
| AUTRES                    | Environnement               | Température de fonction -20°C ~ +60°C / Humidité: <90%             |   |   |
|                           | Dimensions                  | 18 cm X 18 cm X 4,2 cm   |   |   |
|                           | Poids                       | 1,8 Kg   |   |   |

Capacité disque nécessaire en fonction de la durée d'enregistrement (D1 = 704 x 576):

| Qualité | Résolution | Débit max | Débit Min | Débit Audio | Consommation      |
|---------|------------|-----------|-----------|-------------|-------------------|
| BASIC   | 2/3 D1     | 350 Kbs   | 210 Kbs   | 16 Kbs      | <b>119M/heure</b> |
| NORMAL  | D1         | 1000 Kbs  | 600 Kbs   | 16 Kbs      | <b>346M/heure</b> |
| GOOD    | D1         | 1200 Kbs  | 720 Kbs   | 16 Kbs      | <b>540M/heure</b> |
| HIGH    | D1         | 1500 bsK  | 900 Kbs   | 16 Kbs      | <b>720M/heure</b> |