

Encodeur vidéo AXIS Q7401

Vidéosurveillance complète et performances H.264 exceptionnelles.



- > Qualité vidéo remarquable
- > Flux multiples H.264
- > Réglage des paramètres d'image
- > Vidéo intelligente
- > Alimentation par Ethernet
- > Prise en charge audio
- > Stockage local

L'encodeur vidéo AXIS Q7401 est un encodeur hautes performances à canal unique qui permet d'intégrer une caméra analogique à un système de vidéosurveillance sur IP. Doté de fonctions de traitement vidéo exceptionnelles, l'AXIS Q7401 offre une qualité vidéo remarquable tout en réduisant nettement les besoins de bande passante et de stockage.

L'AXIS Q7401 bénéficie de la très efficace norme de compression vidéo H.264, ce qui réduit considérablement la bande passante et l'espace de stockage requis sans nuire à la qualité d'image. Le format Motion JPEG est également pris en charge pour plus de souplesse.

L'AXIS Q7401 peut générer plusieurs flux vidéo à la fois, à la fréquence d'image maximale et dans toutes les résolutions jusqu'à D1 (720 x 480 en NTSC, 720 x 576 en PAL). Ces flux pouvant être configurés individuellement, vous pouvez utiliser des formats de compression, des résolutions et des fréquences d'image différents, selon les besoins.

L'encodeur vidéo permet également de modifier les paramètres d'image (contraste, luminosité et saturation) avant l'encodage, en vue d'améliorer les images.

L'AXIS Q7401 est doté de fonctions intelligentes telles que la détection de mouvement vidéo améliorée, l'alarme de détérioration et la détection audio. Les entrées et sorties externes de l'encodeur peuvent être connectées à des dispositifs tels que des capteurs et des relais, ce qui permet au système de réagir aux alarmes et d'allumer la lumière ou d'ouvrir/fermer les portes.

La prise en charge de l'alimentation par Ethernet (IEEE802.3af) permet à l'encodeur et à la caméra analogique à laquelle il est connecté d'être alimentés par le câble utilisé pour la transmission des données. Cela facilite l'installation, aucune prise de courant n'étant nécessaire.

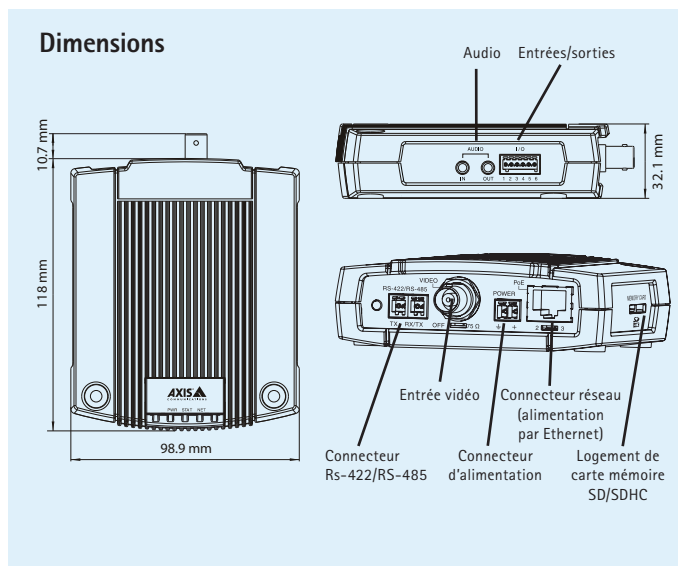
L'AXIS Q7401 offre également des fonctions de transmission audio bidirectionnelle. Il est en outre équipé d'un logement de carte mémoire SD/SDHC pour le stockage local.



Caractéristiques techniques – Encodeur vidéo AXIS Q7401

Encodeur vidéo	
Compression vidéo	H.264 (MPEG-4 Partie 10/AVC) Motion JPEG
Résolutions	176 x 120 à 720 x 576
Fréquence d'image H.264	30/25 (NTSC/PAL) ips dans toutes les résolutions
Fréquence d'image Motion JPEG	30/25 (NTSC/PAL) ips dans toutes les résolutions
Flux de données vidéo	Plusieurs flux H.264 et Motion JPEG : 3 flux simultanés configurés individuellement à la résolution max. à 30/25 ips ; plus si identiques ou limités en termes de fréquence d'image/résolution Fréquence d'image et bande passante contrôlables VBR/CBR H.264
Paramètres d'image	Compression, couleur, luminosité, contraste Rotation : 90°, 180°, 270° Correction des rapports Duplication des images Surimpression de texte et d'image Masque de confidentialité Filtre de désentrelacement amélioré
Panoramique/Inclinaison/Zoom	Compatible avec un large choix de caméras PTZ analogiques (pilotes à télécharger sur le site www.axis.com) 100 présélections, tour de garde, file d'attente de contrôle PTZ Prise en charge des manettes compatibles Windows
Audio	
Flux audio	Bidirectionnel, duplex intégral
Compression audio	AAC-LC 8 kHz 32 kbits/s, 16 kHz 64 kbits/s G.711 PCM 8 kHz 64 kbits/s G.726 ADPCM 8 kHz 32 ou 24 kbits/s
Entrée/sortie audio	Microphone/entrée de ligne externe Sortie niveau de ligne
Réseau	
Sécurité	Protection par mot de passe, filtrage d'adresses IP, cryptage HTTPS, contrôle d'accès réseau IEEE 802.1X, authentification Digest, journal des accès utilisateur
Protocoles pris en charge	IPv4/v6, HTTP, HTTPS, QoS layer 3 DiffServ, FTP, SMTP, Bonjour, UPnP, SNMPv1/v2c/v3 (MIB-II), DNS, DynDNS, NTP, RTSP, RTP, TCP, UDP, IGMP, RTCP, ICMP, DHCP, ARP, SOCKS

Pour plus d'informations, visitez le site www.axis.com



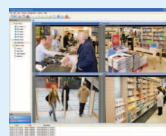
Intégration système	
Interface de programmation (API)	API ouverte pour l'intégration logicielle, y compris VAPIX® et la plateforme d'applications pour caméras Axis Communications Caractéristiques disponibles sur www.axis.com Inclut la spécification ONVIF disponible à l'adresse www.onvif.org Prise en charge du système d'hébergement vidéo AXIS (AVHS) avec connexion de la caméra en un seul clic
Vidéo intelligente	Détection de mouvement vidéo, alarme de détérioration, détection audio La prise en charge de la plateforme d'applications pour caméras AXIS permet d'installer d'autres applications
Déclenchement d'alarme	Vidéo intelligente, entrées externes, perte vidéo, disque plein
Événements d'alarme	Télétransmission de fichiers par FTP, HTTP et courrier électronique Notification par courrier électronique, HTTP et TCP Activation de sorties externes Présélections PTZ Stockage local
Mémorisation vidéo	64 Mo pré/post-alarme
Généralités	
Boîtier	Boîtier métallique. Autonome ou fixation au mur
Processeur et mémoire	ARTPEC-3, 128 Mo de mémoire RAM, 128 Mo de mémoire Flash
Alimentation	8 – 20 V CC, max. 7,2 W ou alimentation par Ethernet IEEE 802.3af, Classe 2/3
Connecteurs	Entrée BNC pour vidéo composite analogique, autodétection NTSC/PAL PoE 10BaseT/100BaseTX RJ-45 Bloc terminal d'alimentation CC : entrée 8-20 V CC, max. 7,2 W ou sortie 12 V CC, max. 5 W Bloc terminal E/S pour quatre entrées/sorties configurables Entrée haut niveau/micro 3,5 mm, sortie haut niveau 3,5 mm RS-485/RS-422
Stockage local	Logement de carte mémoire SD/SDHC (carte non fournie)
Conditions d'utilisation	0 à 50 °C Humidité relative de 20 à 80 % (sans condensation)
Homologations	EN 55022 Classe B, EN 61000-3-2, EN 61000-3-3, EN 55024, EN 61000-6-1, EN 61000-6-2, FCC Partie 15 Sous-partie B Classe B, ICES-003 Classe B, VCCI Classe B, C-tick AS/NZS CISPR 22, EN 60950-1 Alimentation PS-T : EN 60950-1, CSA, C/US Alimentation PS-K : EN 60950-1, UL, cUL
Poids	335 g
Accessoires compris	Alimentation, kits de fixation et de connexion, guide d'installation, CD avec outils d'installation et de gestion, logiciels et manuel de l'utilisateur, licence de décodeur Windows 1 utilisateur

Accessoires en option

Tableau de contrôle de vidéosurveillance
AXIS T8310



Injecteur d'alimentation par Ethernet



Pour toute information sur AXIS Camera Station et les logiciels de gestion vidéo proposés par les partenaires de développement d'applications Axis, voir www.axis.com/products/video/software/