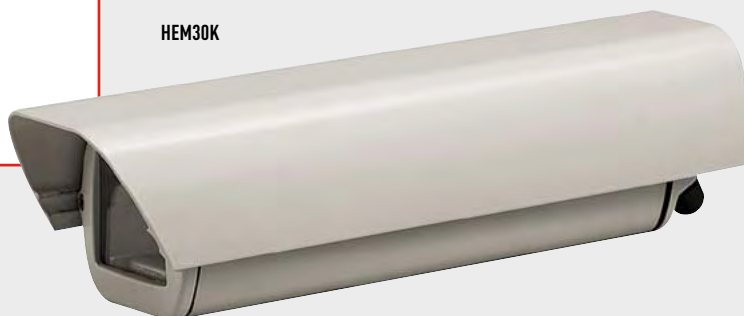


- Installations intérieures/extérieures
- En aluminium, peinture époxy polyester
- Corps extractible, système à charnière
- Gamme complète d'accessoires
- Étanche IP66

HEM30K



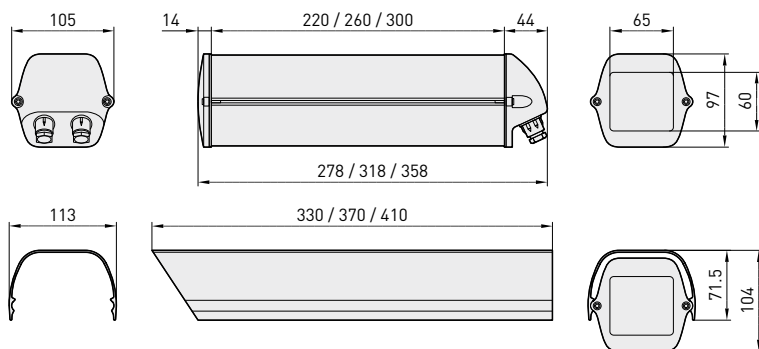
CAISSONS POUR CAMÉRAS

Ses dimensions le rendent compatible avec la plupart des caméras équipées d'objectifs à focale fixe.

Construit en profilé et fonte d'aluminium, il est doté d'un système d'ouverture original qui facilite l'accès à l'intérieur: le corps du caisson et le double-toit glissent vers l'avant et restent accrochés, permettant l'accès à la caméra de tous les côtés, tout en facilitant l'installation.

L'étanchéité du caisson est assurée par les joints en gomme EPDM et par 2 presse-étoupes (1xPG9 et 1x PG11). La gamme complète d'accessoires comprend le double-toit pare-soleil, le chauffage, le chauffage avec ventilateur, ventilateur et alimentation pour caméra. Les accessoires peuvent être fournis déjà installés ou en kits de montage. Il est aussi possible d'installer un ventilateur avec filtre d'air qui va remplacer un des presse-étoupes.

HEM					
Modèle	Toit pare-soleil	Chauffage 115/230V AC	Chauffage 12V DC/24V AC	Chauffage ventilé 24V AC	Max consommation
HEM22D0A000					
HEM22K0A000	•				
HEM22K1A000	•	•			40W
HEM22K2A000	•		•		20W
HEM26D0A000					
HEM26K0A000	•				
HEM26K1A000	•	•			40W
HEM26K2A000	•		•		20W
HEM30D0A000					
HEM30K0A000	•				
HEM30K1A000	•	•			40W
HEM30K2A000	•		•		20W
HEM30K2A015	•			•	24W



Les valeurs sont entendues en millimètres.

DONNEES TECHNIQUES

GÉNÉRALITÉS

Face avant, face arrière et rail intérieur en fonte d'aluminium
 Corps du caisson et rail extérieur en profilé d'aluminium
 Peinture epoxy polyester RAL9002
 Visserie extérieure en acier inox
 Livré avec un manuel d'instructions, un sachet déshydratant, divers accessoires pour l'installation de la caméra et de l'objectif

MÉCANIQUE

2 presse-étoupes amovibles: 1xPG9 et 1xPG11
 Fenêtre en verre (BxH): 65x60mm
 Surface intérieure utile (BxH): 70x65mm

Longueur intérieure utile sans accessoires

HEM22	220mm
HEM26	260mm
HEM30	300mm

Longueur intérieure utile avec chauffage et/ou alimentation pour caméra

HEM26	180mm
HEM30	230mm

Longueur intérieure utile avec chauffage et/ou ventilateur

HEM26	190mm
HEM30	235mm

ÉLECTRIQUE

Chauffage, ton 15°C+/-3°C toff 22°C +/-3°C

- IN 12V DC/24V AC, consommation 20W max
- IN 115/230V AC, consommation 40W max

Ventilateur avec filtre air et thermostat, Ton 35°C +/-3° Toff 20°C +/-3° et fond de fermeture

- IN 12V DC, consommation 4W max
- IN 24V AC, consommation 4W max
- IN 230V AC, consommation 4W max, avec transformateur d'alimentation

Alimentation pour caméra

- IN 230V AC - OUT 12V DC, 50Hz, 400mA
- IN 230V AC - OUT 24V AC, 50Hz, 400mA

ACCESSOIRES

OHEMS22A000	Double toit pare-soleil pour HEM22
OHEMS26A000	Double toit pare-soleil pour HEM26
OHEMS30A000	Double toit pare-soleil pour HEM30
OHEH01	Chauffage 12V DC/24V AC
OHEH02	Chauffage 115/230V AC

OHEMV1A	Ventilateur avec thermostat et filtre air IN 12V DC pour HEM26 et HEM30
OHEMV2A	Ventilateur avec thermostat et filtre air IN 24V AC pour HEM26 et HEM30
OHEPS05	Alimentation pour caméra IN 230V AC - OUT 12V DC
OHEPS06	Alimentation pour caméra IN 230V AC - OUT 24V AC
OHEGBB	Boîtier étanche, IP55
IR50	Projecteurs infrarouge 50W

PRODUITS COMPATIBLES

WBMA	Support mural avec tête orientable site et azimut
WCM3A	Support plafond avec tête orientable site et azimut
WCM5A	Support plafond avec tête orientable site et azimut
WFWCA	Support sol avec tête orientable
PTH300	Tourelle horizontale / verticale
PTH900	Tourelle horizontale / verticale

ENVIRONNEMENT

Intérieur / Extérieur
 Température d'exercice avec chauffage: -20°C / +50°C
 Résistant aux brumes salines jusqu'à 1000 heures (selon la norme ISO9227)

EN CONFORMITÉ AVEC

CE selon EN61000-6-3, EN 60065, EN50130-4
 IP66 selon EN 60529

PIÈCES DÉTACHÉES

DOTHE02	Kit entretoises pour caméra et objectif
OHEMMAN	Kit presse-étoupes, vis et joints
OHEMFA04	Face avant avec vitre, vis et joints
OHEMFP04	Face arrière avec presse-étoupes, vis et joints



Poids Net:

HEM22K1	1.5kg
HEM26K1	1.8kg
HEM30K1	2.0kg

Poids avec Emballage:

HEM22K1	1.8kg
HEM26K1	2.0kg
HEM30K1	2.2kg

Dimensions Emballage (BxHxL):

HEM22K1	13.5x13.5x45cm
HEM26K1	13.5x13.5x45cm
HEM30K1	13.5x13.5x45cm

Sur Emballage:

HEM22K1	12 unités
HEM26K1	12 unités
HEM30K1	12 unités