

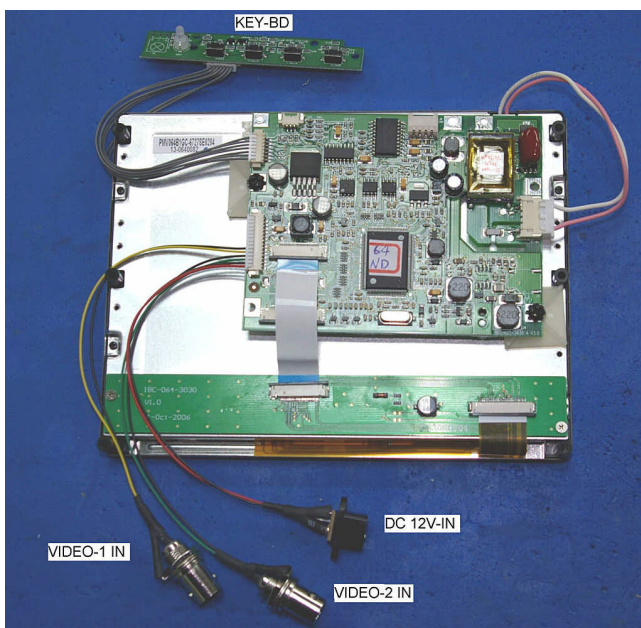
Module LCD Vidéo 6,4" CH-LCD64ND



Module moniteur vidéo LCD pour intégrateurs avec écran 6,4 " (16,25 cm)

- 2 entrées vidéo PAL / NTSC (auto-switch)
- Carte de contrôle des menus OSD (On Screen Display) livrée
- Colonnets de fixation en face arrière

Panneau LCD	Type TFT à matrice active à temps de réponse rapide (15 ms)
Diagonale écran	6,4" (16,25 cm)
Nombre de pixels	960 x 234 x 3 (673 920 pixels actifs)
Disposition	RGB Stripe
Taille des pixels	Dot pitch en mm 0,135 (V) x 0,416 (H)
Brillance	330 cd/m ²
Contraste	350 : 1
Angles de vision	Horizontal +/- 60° - Vertical sup. 40°, vertical Inf. 55°
Réglages OSD	Brillance, Contraste, Couleur, miroir vertical et horizontal, commutation vidéo 1 et vidéo 2, par carte OSD livrée
Entrées vidéo	2 entrées commutables, jarretière 2 x BNC incluse
Alimentation	12 VDC +/- 10% - 510 mA par connecteur jack 2.1 mm
Dimensions hors tout	Largeur 156,3 mm x hauteur 119,8 mm x épaisseur 14,3 mm
Poids	235 grammes (sans les cartes)
Températures	Utilisation 0°C - +60°C - Stockage -20°C - +80 °C (humidité 85% maxi)



Vue du Moniteur en face arrière avec :

- Les 6 colonnettes de fixation,
- La carte de gestion électronique attachée,
- La jarretière de connexion avec 2 entrées vidéo sur embases BNC + entrée alimentation sur embase jack 2.1,
- La carte de réglages OSD amovible avec son voyant LED de contrôle (bicolore) et 4 boutons poussoirs gérant les menus