



"Paluche" Etanche Hautes Performances Programmable



IP-610SW



- Joystick menus
- 3DNR
 - HSBLC
 - D-WDR
 - Sens-up
 - Motion detection
 - D zoom, etc ...

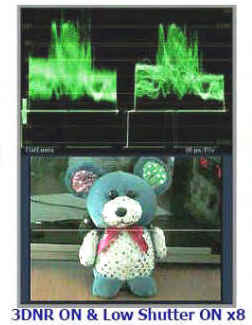
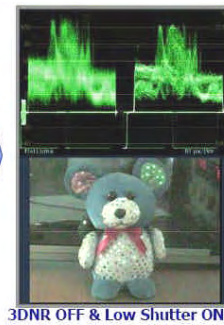
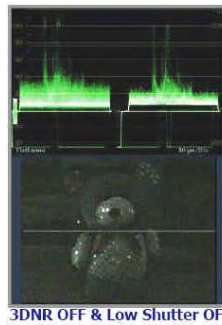
- **Miniature & Résistante** aux environnements sévères
- **Haute Résolution 580LTV Jour / 700 LTV nuit**
- **Sensibilité 0,001 lux** (*Sens-Up x256*)
- **D-WDR** (*Digital Wide Dynamic Range*)
- **Programmable par carte externe amovible**
- **Technologie 3-DNR** *Digital Noise Reduction*
- **Fonction Sens-Up x256** (*Digital Slow Shutter*)
- **Anti-Contre-jour programmable par zones**
- **Anti éblouissement HSBLC** (*Suppression hautes lumières*)
- **Détecteur de Mouvement paramétrable**
- **Menus OSD : Titrage, masquage, miroir, zoom, etc ...**

La caméra IP-610SW présente des performances étonnantes malgré sa faible taille. C'est une des rares Paluches étanche paramétrable. Elle offre la meilleure résolution possible sur une sortie PAL analogique et son nouveau DSP assure une gestion numérique des images hors normes. L'utilisateur peut paramétrer toutes les fonctions électroniques de la caméra par un simple mini joystick livré sur une carte amovible et donnant accès à des dizaines de réglages. Citons simplement les fonctions avancées comme le 3DNR (réducteur de bruit), le Sens-Up (booster de sensibilité), le DWDR (large dynamique), le contrôle des zones de correction d'anti contre-jour, etc ...

La qualité de l'image vidéo est excellente aussi bien dans les hautes que dans les faibles lumières.

La sensibilité est supérieure à celle de la plupart des caméras du marché. Sous très faible éclairage la caméra passe automatiquement en N&B et mode SSNR pour améliorer sa sensibilité et réduire le bruit sans altérer sa dynamique.

* La fonction **DNR** peut augmenter jusqu'à 70% la capacité de stockage des enregistreurs numériques qui, en l'absence de bruit, réduisent la taille des fichiers image compressés.



HSBLC "OFF"

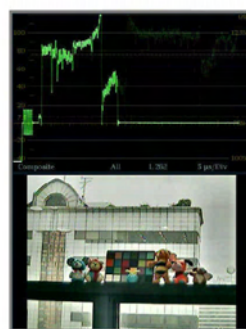


HSBLC "ON"

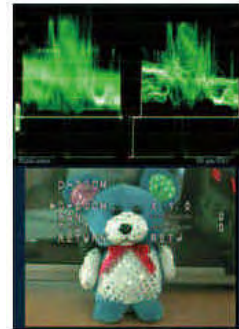
- Ci-dessus à gauche: le **DNR** supprime le bruit créé par l'AGC en absence de lumière et restitue une image claire et nette.
- Ci-dessus, 3 images de droite : le **Sens-up** (Low Shutter) augmente considérablement la sensibilité de la caméra
- Ci-contre : la fonction **HSBLC**, si elle est activée, supprime les hautes lumières en saturation pour privilégier la partie de scène plus sombre. *Ex. lecture de plaque minéralogiques de voitures avec phares allumés.*
- Ci-dessous à gauche : Le **WDR** (Wide Dynamic Range) permet la vision claire d'objet en contre-jour.



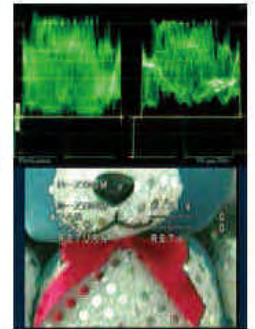
WDR OFF



WDR ON



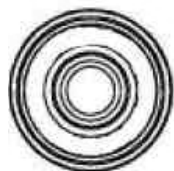
DIGITAL ZOOM(~X4)



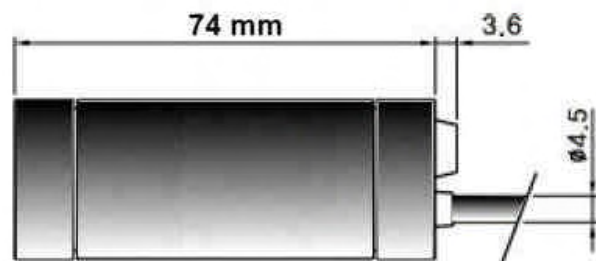


Spécifications Principales	IP-610SW
Capteur	Nouveau CCD 1/3" Sony THR Hyper HAD
Nombre de pixels actifs	752 x 582 (PAL)
Résolution horiz.	600 LTV couleur / 700 LTV N&B
Rapport Signal / Bruit	Meilleur que 50 dB (AGC off)
Sensibilité en couleur	0.1 Lux/F1.2 - 0.001 Lux(Sens-up x256)
Synchronisation	Sur PLL Interne
Sortie vidéo	PAL / CCIR composite 1 Vcc / 75 ohms
Effet Smear	< 0,01 %
Balance des couleurs	Auto (2100-9100°K) ou manuelle sur réglages R,V,B, séparés
Contrôles	Par menus OSD (On Screen Display) pilotés par joystick
Sens-Up	On / Off / Auto de x2 à x256
3-DNR (<i>Digital Noise Réduction</i>)	On / Off / Auto, niveaux ajustables
AGC	On / Off / Auto, niveaux ajustables
BLC (<i>anti contre-jour</i>)	On / Off, 8 zones libres en taille et position
HSBLC	On / Off, zones ajustables en taille et position
D-WDR	Off / Indoor / Outdoor
Détection de Mouvement	On / Off zones et sensibilité ajustables
Jour / Nuit	Auto / N&B / Couleur
Zoom Digital	Off / On de x2 à x32
Correction Gamma	Libre de 0,05 à 1,0 (0,45 par défaut)
Masquage Privatif	On / Off, 8 zones libres en taille et position
Titrage (Camera ID)	On / Off, texte libre
Corrections Digitale	Sharpness à niveau ajustable
Miroir	Inversion Horizontale et verticale On / Off
Objectifs (<i>3,6 mm en standard</i>)	1,8 - 2,1 - 2,5 - 3,6 - 4,3 - 6 - 8 - 12 - 16 - 25 mm
Cordon	Standard 0,5 m - Option : rallonges (alim/vidéo) 10 m, 20 m, 100 m
Connecteurs	BNC Vidéo / Jack 2.1 alim.
Alimentation	12 VDC + 10% / - 20% - Consommation 90 mA
Températures	Fonctionnement -20° +60 °C / Stockage -25° +70°C
Dimensions et poids	Diamètre 19 mm x 74 mm / 80 gr

IP-610SW



Diam. 19 mm



RCA Femelle (Vidéo)

Jack mâle 2.1 (+12Vdc)

Télécommande OSD

