

Caméra Thermographique IRI-4010



Sans licence d'import

- Caméra portable autonome sur batterie interne
- Excellente qualité d'image
- Utilisation très simple
- Moniteur LCD couleur (et N&B) intégré
- Stockeur de 1000 images sur carte SD / MMC
- Analyse des images sur PC par USB ou lecture SD
- Zoom numérique x2
- Objectif germanium à focus manuel, 20° x 15°
- Mesure de température sur réticules mobiles à l'écran avec pointeur laser et correction d'émissivité.
- Applications :

Détection de points chauds sur machines tournantes, armoires électriques, cartes électroniques, analyse de composants, détection de ponts thermiques sur bâtiments, mesure de températures à distance, analyse de cartographies thermiques, Etc

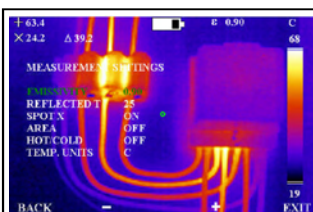
Captur IR	Matrice de micro bolomètres 160 x 120 pixels sans refroidissement 8 à 14 μ
Sensibilité thermique	0,1°C @ 25°C - Gamme d'observation et de mesure -10°C à +250°C
Affichage	Images thermiques en temps réel sur écran LCD 3,5" en niveau de gris ou en fausses couleurs (4 palettes de couleurs au choix), indicateur charge batterie, date & heure, mesures en °C, etc ...
Radiométrie (débrayable)	Mesure de température temps réel sur 2 curseurs mobiles T°C avec correction d'émissivité & de températures réfléchies, précision 1%. Fonction automatique de recherche et pointage du points le plus chaud et du point le plus froid. Pointeur laser intégré pour mesures précises.
Réglages	Gain & offset des plages thermiques automatiques ou manuels, Zoom avec scroll, date & heure, choix des palettes de couleur ou niveaux de gris, captures d'images, etc ...
Interfaces	USB type B et lecteur enregistreur de cartes mémoires SD / MMC
Alimentation	Batterie Li-Ion interne amovible, autonomie 4h, chargeur et bloc d'alimentation secteur livré
Mécanique	Dimensions 230mm x 120mm x 110mm / 750 gr avec batteries - Boîtier IP55 avec gaine de protection anti-chutes en caoutchouc. Poignée avec vis trépied
Environnement	Fonctionnement de -15°C à +45°C - Stockage de -20°C à +70°C, humidité 90% maxi



Trappe latérale avec logement pour cartes mémoires SD, entrée +12V pour alimentation externe, et connecteur port USB



Matériel livré en valise étanche avec tous les accessoires :
batterie & chargeur, carte SD avec son lecteur pour PC, logiciel d'exploitation, dragonne, manuel utilisateur en français.



Logiciel d'exploitation des images

Les images enregistrées sur la carte mémoire comportent, en outre, toutes les informations thermiques relatives à chaque pixel et peuvent donc être modifiées et analysées à posteriori.

La caméra est livrée avec un logiciel pour PC permettant l'analyse complète des thermogrammes (isothermes, histogrammes, profils thermiques, etc ...).

L'opérateur peut mesurer à posteriori la température de tous les points de l'image et peut les corriger par entrée de valeurs d'émissivité différente de celle choisie lors de la prise de vue.

Une fonction permet l'édition de rapports détaillés (images thermiques associées aux images visibles des objets, mesures, schémas, textes) avec insertion du logo client.

