

KIT USB pour relecture des tiroirs disques de DVR-3011S

La solution la plus simple et la plus efficace en terme de qualité d'images, pour relire les séquences vidéo enregistrées sur les disques durs, est d'utiliser la fonction Lecture **sur le DVR lui-même**. De plus, les molettes "Jog" rendent très aisée la lecture image par image dans le sens avant / arrière, ainsi que la lecture accélérée (*Voir le manuel constructeur du DVR-3011S*).

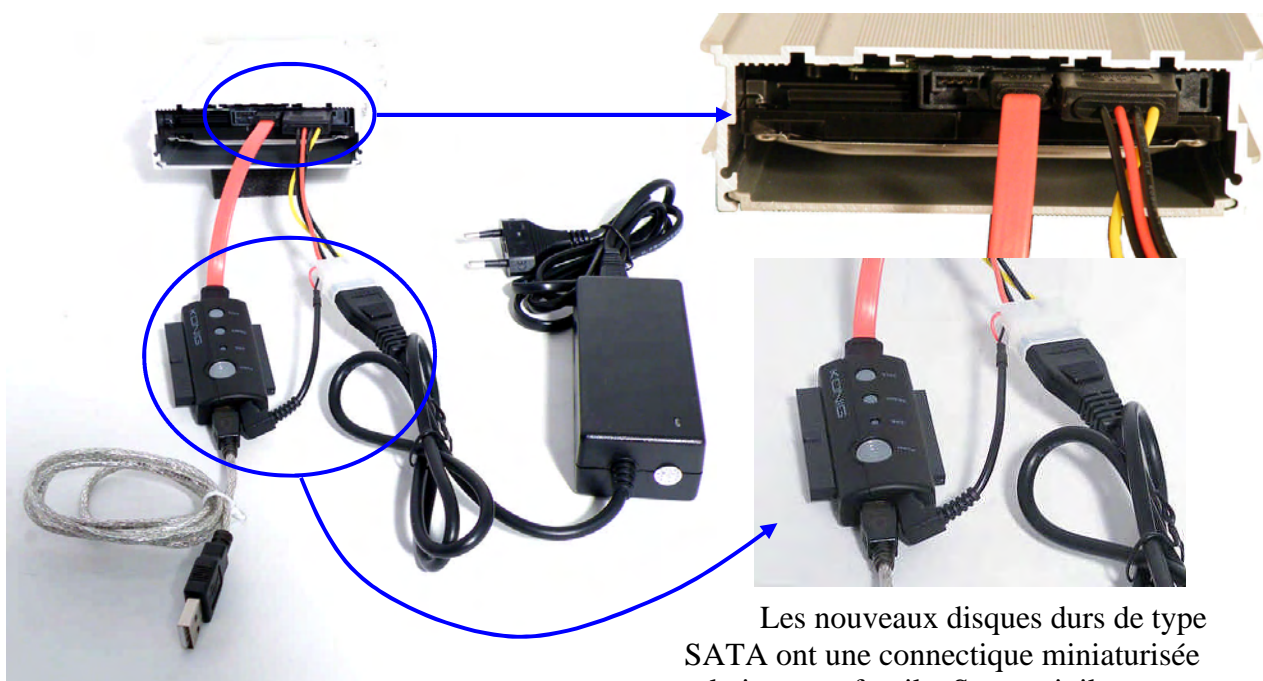
Toutefois, si on souhaite laisser le matériel en mission 24H/24 et réduire au maximum le temps de présence sur le site, on peut se contenter de revenir régulièrement changer le disque dur. Le système est livré avec 2 tiroirs extractibles contenant chacun 250 Go de capacité, ce qui permet une alternance.

Le kit USB livré avec le système permet de relire les disques sur PC, de sauvegarder des images fixes en format JPEG à partir de la vidéo, et de convertir des courtes séquences au format AVI lisible sur les Media Player Windows.

Utilisation du Kit de relecture USB pour PC

Retirer le tiroir disque du DVR en le déverrouillant avec la clef et en respectant les consignes du manuel (Le DVR doit être sur la position STOP).

Voici la configuration de branchement pour la relecture avec le kit USB :



Les nouveaux disques durs de type SATA ont une connectique miniaturisée relativement fragile. Soyez vigilants et délicats lors des opérations d'insertion dans le DVR ou sur le kit USB.

Connecter le kit USB sur l'arrière du tiroir disque et sur l'alimentation secteur comme indiqué sur les photos ci-contre.

Attention : Vérifier à l'œil la position correcte des connecteurs pour aligner les repères d'orientation. NE PAS FORCER



Brancher le bloc alim sur le secteur 220 VAC en dernier, puis connecter la fiche USB au PC :

Attendre que le PC détecte le disque (cela peut prendre plus de dix secondes suivant le PC).

La 1^{ère} fois, le PC indique « Nouveau matériel détecté » puis « votre matériel est installé et prêt à l'emploi ».

Les fois suivantes, seuls la flèche verte (en bas à droite) et le signal sonore indiquent que le disque est correctement connecté au PC.

Installer et lancer le logiciel **HDD Viewer** contenu dans le CD Rom livré.

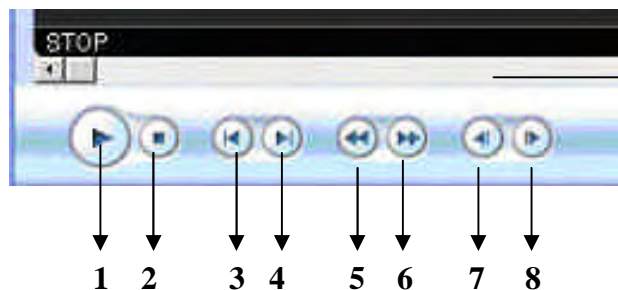
L'image de la 1^{ère} séquence doit aussitôt apparaître dans la fenêtre de gauche.

La liste des séquences est affichée dans la fenêtre de droite.

Une séquence est déterminée par chaque démarrage / arrêt d'enregistrement. Si on fonctionne en détection de mouvement, il y aura autant de séquences que de détections.



Utilisation du logiciel, page principale :



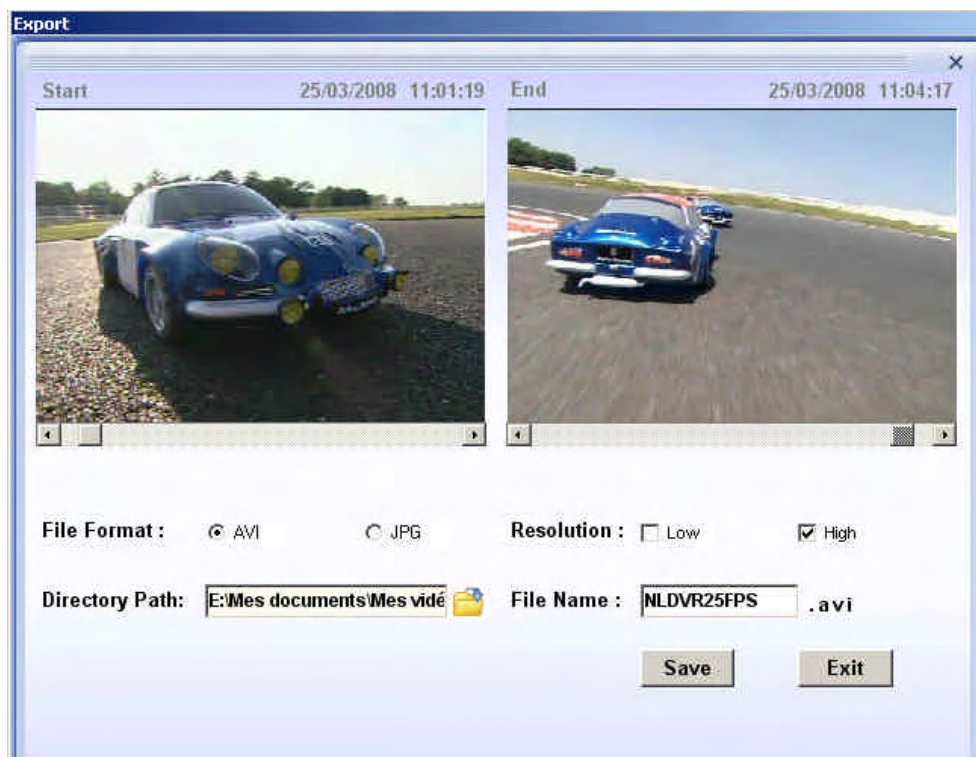
Barre de défilement. Avec la souris on peut diriger l'index vers une position quelconque.

- 1: Lecture 2: Arrêt 3: Séquence précédente 4: Séquence suivante
5: Lecture arrière accélérée 6: Lecture avant rapide 7: Saut arrière
8: Saut avant



Capter une **image fixe** dans un répertoire du PC pour impression ou intégration dans un rapport avec les logiciels courants comme Word, Excel, etc ...

► Pour exporter une séquence du format propriétaire d'origine vers le format standard **AVI** lisible sur les média players de Windows, cliquer sur l'icône représentant une pellicule en bas à droite. Une deuxième fenêtre s'ouvre :



La fenêtre de gauche affiche l'image du début de la séquence, et la fenêtre de droite la fin de la séquence.

Le curseur sous chaque fenêtre permet de choisir précisément le point d'entrée et de sortie de la séquence à extraire.