

Caméra PTZ Jour/Nuit HD-SDI

**GiroCam
HD-SDI**

**FullHD
1920x1080**



- Capteur 2,2 Megapixels Jour/Nuit à filtre escamotable
- Sorties HD-SDI (1080p, 1080i) sans latence
- Boîtier étanche IP66 anti corrosion
- Eclairage par LED IR ou LED blanches visibles
- Zoom optique X20 + zoom digital x12
- Fixation par base aimantée
- Silentbloc amovible livré

HD-SDI

Nouvelle caméra étanche haute résolution motorisée en site, azimuth et zoom.

La GiroCam HD-SDI est dotée de mécanismes ultra résistants à mouvement rapide et silencieux. Elle est conçue pour résister aux environnements sévères et dispose de fonctions spécifiques pour le montage sur véhicules.

Elle pivote sur 360° sans butée. La base de son boîtier est dotée d'aimants puissant pour fixation instantanée sur toute surface métallique.

Elle est compatible avec le protocole de contrôle PelcoD et se pilote par liaison RS-485 (2 fils) avec nos mini joystick 3D.



POLICE/GOVERNMENT



MARINE/SHIPS



ARMY/BORDER PATROL



FIRE ALARM/RESCUE



Pilotage :

Mini pupitre de contrôle avec Joystick 3D proportionnel. La rotation du joystick dans les 2 sens pilote le zoom +/-, son orientation pilote les mouvements de la caméra. La vitesse des moteurs est proportionnelle aux angles appliqués.

KBM-781

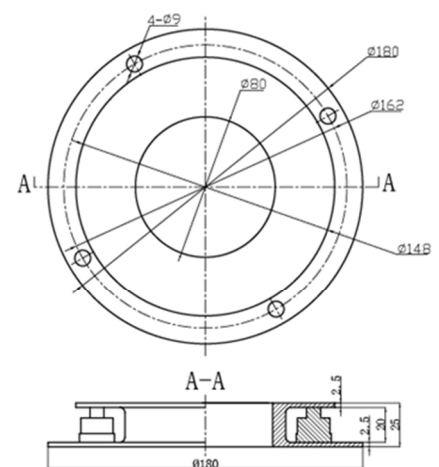
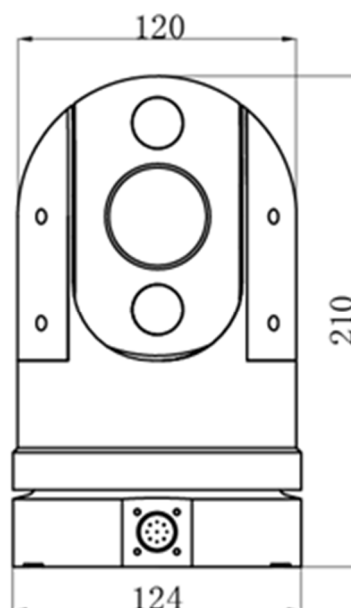


Même Joystick autonome avec batterie et moniteur LCD 8" intégré, sortie HDMI auxiliaire

KBD-1780



Spécifications	GiroCam HD-SDI (IR)	GiroCam HD-SDI (WL)
CAMERA PTZ		
Capteur	1/2.8" Progressive Scan CMOS 1944 x 1092 pixels	
Sorties vidéo coaxiales	HD-SDI: 1080p/60,1080p50,1080p30,1080p25,720p30,720p25	
Commutation Jour / Nuit	Automatique ou manuelle	
Sensibilité maxi	0,5 lux @ F/1.6 50IRE 1/50s en couleur et 0,01 lux en N&B @ F/1.6 50 IRE 1/50s	
Exposition	Shutter électronique à vitesse automatique ou manuelle	
Balance des couleurs	Automatique en ATW / AWC / INDOOR / OUTDOOR ou Manuelle	
Anti contre-jour	BLC On / Off	
Réducteur de bruit	DNR On / Off	
OPTIQUE		
Zoom optique	Zoom optique Megapixels haute qualité	
Grossissement	X20	
Mise au point	Focus automatique ou manuel - Macro de 10 à 800 mm	
Focales	De 4,7 mm (60°H) à 94 mm (3.3°H)	
Iris asservis	F/1.6 à F/3.5	
Zoom digital	De X2 à X16	
ECLAIRAGE		
Allumage	Automatique ou manuel	
Couleur (longueur d'onde)	Infrarouge @850nm (IR)	Lumière blanche visible (WL)
Type	LED Matricielles forte puissance	
Portée maxi	80 m	20 - 30 m
MECANIQUE		
Mouvements Pan & Tilt	Horizontal : Rotation sur 360° sans butée, de 0,1°/s à 60°/sec. Maxi Vertical : -15° +90° (115° total avec automatic Flip Down)	
Presets	256 points PTZ mémorisables avec rondes et patrouilles automatiques programmables (précision +/-0,05°)	
Mécanique	Coque anti corrosion, mécanismes anti vibration, étanchéité IP66	
Environnement	Fonction -35°C - +65°C - Stockage -35°C - + 70 °C	
Alimentation	De 11 à 18 VDC consommation < 18 Watts	
Communication télémétrique	RS-485 2 fils - Protocoles PelcoD/P à débit réglable de 2400 bps à 19.200 bps	
Poids	2100 grammes	
Accessoires livrés	Cordon de sortie 3 mètres avec éclaté des signaux (voir photo ci-dessous)	



Absorbeur de chocs amovible