

Caméras réseau série AXIS M30 - Modèles d'extérieur

Mini dômes fixes avec HDTV et vues panoramiques à 360°/180° utilisables en extérieur



- > Conception compacte, résistante au vandalisme, adaptée à une utilisation en extérieur
- > Angle large et vues panoramiques à 360°/180°
- > Vidéo multi-mégapixels/HDTV
- > Éclairage IR intégré
- > Fonction jour/nuit
- > Ports d'entrée/de sortie pour périphériques externes

Les caméras réseau AXIS M30-VE sont des mini dômes fixes de la série AXIS M30, résistantes au vandalisme, qui sont proposées à un prix très attractif et vous permettent une vidéosurveillance de qualité de jour comme de nuit, que ce soit en intérieur comme en extérieur. Elles offrent des performances HDTV et proposent des vues panoramiques à 360°/180°. Elles sont parfaites pour une installation à l'intérieur ou à l'extérieur d'un hôtel, d'une boutique, d'un restaurant, d'un bureau ou d'une école.

La caméra AXIS M3024-LVE offre une résolution vidéo de 1 mégapixel et HDTV 720p, ainsi qu'un éclairage IR intégré pour une vidéosurveillance dans l'obscurité totale. La caméra AXIS M3025-VE prend en charge une résolution de 2 mégapixels en full HDTV 1 080p, tandis que le modèle AXIS M3026-VE propose une résolution de 3 mégapixels et peut diffuser différentes zones dans son champ de vision. Le modèle AXIS M3027-PVE est un dôme fixe à résolution 5 mégapixels offrant une vue à 360° lorsqu'il est monté sur un plafond ou un soffite, et une vue à 180° lorsqu'il est installé sur un mur.

Les caméras AXIS M30-VE sont adaptées à une utilisation en extérieur et résistantes aux impacts. En outre, elles sont conformes aux normes IP66, NEMA 4X et IK10. Les caméras sont livrées avec la mise au point déjà effectuée et peuvent être montées sur un mur, au plafond ou encore suspendues. Les caméras AXIS M3024-LVE, AXIS M3025-VE et AXIS M3026-VE possèdent 3 axes de réglage de l'angle de prise de vue, ce qui permet une grande souplesse d'installation. Les

caméras prennent également en charge la fonction AXIS Corridor Format fournissant une image verticale, ce qui permet ainsi d'élargir la couverture de certaines zones telles que les longs murs ou couloirs.

Les caméras AXIS M30-VE possèdent des ports d'entrée/de sortie pour un raccordement à des périphériques externes. Les caméras prennent en charge la plate-forme d'applications destinée aux caméras AXIS pour les applications vidéo intelligentes. Les caméras AXIS M3026-VE et AXIS M3027-PVE offrent une capacité d'analyse vidéo importante.

Les dômes fixes offrent une solution de gestion pratique grâce à leur port de carte mémoire intégré permettant le stockage Edge et leur compatibilité avec des logiciels tels que AXIS Camera Companion.

Les caméras sont livrées avec un câble réseau de 2 m (6,6 pi.) et sont alimentées à l'aide d'une alimentation par Ethernet (IEEE 802.3af).



Dômes fixes jour/nuit compacts et à un prix abordable

Modèles multi-mégapixels et HDTV

Les caméras AXIS M30-VE, proposant différents angles de vue, résolutions, fréquences d'images et capacités vidéo intelligentes, ont été optimisées pour délivrer des performances maximales en fonction des besoins de chaque client, que ce soit en termes de prix ou d'utilisation.

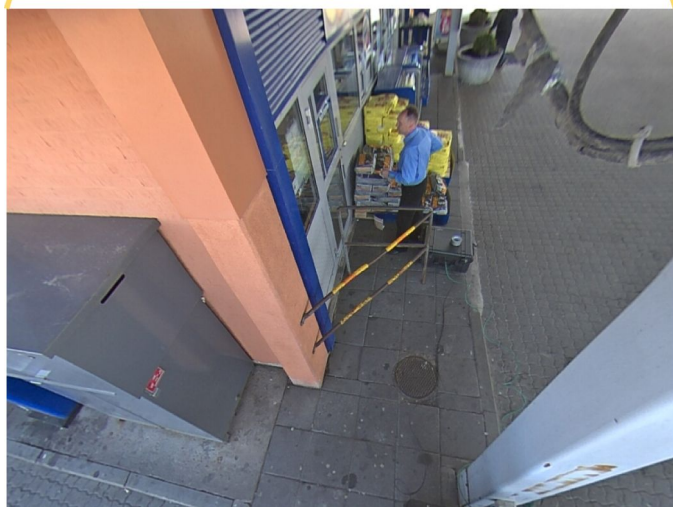
Vues panoramiques à 360°/180°

Le modèle AXIS M3027-PVE est un dôme fixe à vue 360°/180°, utile pour détecter les mouvements, surveiller la foule et améliorer la gestion de la zone sous contrôle.

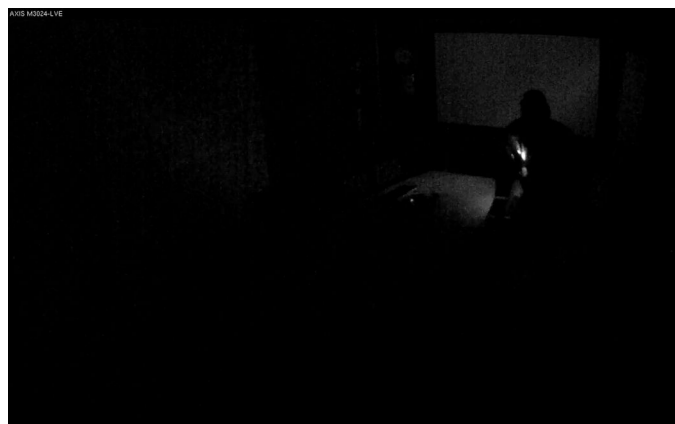
Le modèle AXIS M3027-PVE prend plusieurs modes de visionnage en charge : vue d'ensemble à 360° et vues rectifiées, comme la vue panoramique, la double vue panoramique et la vue quadravision. Sur la caméra, divers modes de visionnage sont à la disposition des utilisateurs, pour effectuer un panoramique/une inclinaison/un zoom sur une zone d'intérêt.

Fonction jour/nuit et éclairage IR

La fonction jour/nuit des caméras AXIS M30-VE est utile pour la surveillance d'environnements intérieurs et extérieurs soumis à des conditions d'éclairage changeantes. La fonction jour/nuit nécessite l'intégration d'un filtre infrarouge à retrait automatique dans les caméras. Durant la journée, lorsque l'éclairage est suffisant, le filtre est activé pour permettre aux caméras de produire des couleurs identiques à celles perçues par l'œil humain. La nuit lorsque l'éclairage est faible, le filtre est désactivé pour permettre aux caméras de tirer pleinement parti des lumières proches de l'infrarouge. Grâce à cette fonction, les caméras sont utiles même dans des conditions de faible éclairage en utilisant un éclairage IR (infrarouge) afin de produire une image de qualité dans les environnements sombres. La caméra AXIS M3024-LVE dispose d'un éclairage IR intégré et constitue une solution idéale pour la surveillance dans une obscurité totale. La caméra AXIS M3024-LVE utilise un éclairage IR 850 nm longue durée de vie à basse consommation.



Haut : vue d'ensemble à 360°
Bas : vue quadravision rectifiée



Les images ci-dessus de la caméra AXIS M3024-LVE présentent le même scénario : un homme avec une lampe de poche dans une pièce sombre. Sur ces images, nous pouvons constater la différence qu'offre l'éclairage IR en matière de surveillance dans l'obscurité. La lumière infrarouge ne peut être perçue par l'œil humain mais est visible par la caméra.
Haut : sans éclairage infrarouge
Bas : avec éclairage IR

Caractéristiques techniques - Série AXIS M30 - Modèles d'extérieur

Modèles	AXIS M3024-LVE : 1 MP/HDTV 720p, éclairage IR AXIS M3025-VE : 2 MP/HDTV 1 080p AXIS M3026-VE : 3 MP/HDTV 1 080p AXIS M3027-PVE : résolution 5 MP, 360°/180°	Réseau	
Caméra		Sécurité	Protection par mot de passe, filtrage d'adresses IP, cryptage HTTPS ^b contrôle d'accès réseau IEEE 802.1X ^b , authentification Digest, journal d'accès utilisateurs
Capteur	AXIS M3024-LVE : Capteur CMOS RVB à balayage progressif 1/4" AXIS M3025-VE : Capteur CMOS RVB à balayage progressif 1/2,7" AXIS M3026-VE : Capteur CMOS RVB à balayage progressif 1/3,6" (réel) AXIS M3027-PVE : Capteur CMOS RVB à balayage progressif 1/3,2"	Protocoles pris en charge	IPv4/v6, HTTP, HTTPS ^b , SSL/TLS ^b , QoS Layer 3 DiffServ, FTP, CIFS/SMB, SMTP, Bonjour, UPnP, SNMPv1/v2c/v3 (MIB-II), DNS, DynDNS, NTP, RTSP, RTP, TCP, UDP, IGMP, RTCP, ICMP, DHCP, ARP, SOCKS, SSH
Lentille	Fixation M12, diaphragme fixe, résolution mégapixel, correction infrarouge AXIS M3024-LVE : 2,8 mm, vue à 77° ^a , F2,0 AXIS M3025-VE : 3,6 mm, vue à 91° ^a , F2,0 AXIS M3026-VE : 2,0 mm, vue à 106° ^a , F2,0 AXIS M3027-PVE : 2,8 mm, vue à 187° ^a , F2,0	Intégration système	
Jour et nuit	Filtre infrarouge à retrait automatique	Interface de programmation	API ouverte pour l'intégration logicielle, avec VAPIX [®] et plate-forme d'applications pour caméras AXIS, caractéristiques disponibles sur www.axis.com Système d'hébergement vidéo AXIS (AVHS) avec connexion de la caméra en un seul clic ONVIF, Profil S. Caractéristiques disponibles sur www.onvif.org
Sensibilité à la lumière / éclairage minimum	AXIS M3024-LVE : Couleur : 0,8–100 000 lux, F2,0, Noir et blanc : 0,16 lux, F2,0, 0 lux avec éclairage IR allumé sur AXIS M3025-VE : Couleur : 0,8–100 000 lux, F2,0, Noir et blanc : 0,16 lux, F2,0 AXIS M3026-VE/M3027-PVE : Couleur : 0,3–200 000 lux, F2,0, Noir et blanc : 0,06 lux, F2,0	Vidéo intelligente	Détection de mouvement vidéo, alarme de détérioration active, plate-forme d'applications pour caméras AXIS permettant l'installation d'applications supplémentaires
Durée d'obturation	AXIS M3024-LVE/M3025-VE : De 1/8 000 s à 1/6 s AXIS M3026-VE : De 1/30 500 s à 2 s AXIS M3027-PVE : De 1/24 000 s à 2 s	Déclencheurs d'événements	Vidéo intelligente, événements de stockage Edge, entrée externe
Réglage de l'angle de la caméra	AXIS M3024-LVE : Panoramique ±175°, inclinaison 65°, rotation ±180° AXIS M3025-VE/M3026-VE : Panoramique ±175°, inclinaison 70°, rotation ±180° AXIS M3027-PVE : Rotation ±180°	Actions sur événement	Téléchargement de fichiers : FTP, HTTP, réseau partagé et e-mail Notification : e-mail, HTTP et TCP Activation de sortie externe Enregistrement vidéo vers une mémoire Edge Mémorisation d'images pré/post-alarme AXIS M3026-VE/M3027-PVE : Rendez-vous dans Préréglage PTZ, tour de garde
Vidéo		Flux de données	Données d'événements
Compression vidéo	Profil principal H.264 (MPEG-4 Partie 10/AVC), Motion JPEG AXIS M3026-VE/M3027-PVE : Profil de base H.264 également	Ressources intégrées d'aide à l'installation	Compteur de pixels
Résolutions	AXIS M3024-LVE : 1 280x800 (1 MP) à 320x240 AXIS M3025-VE : 1 920x1 080 (2 MP/HDTV 1 080p) à 320x240 AXIS M3026-VE : 2 048x1 536 (3 MP) à 160x120 AXIS M3027-PVE : 2 592x1 944 (5 MP) à 160x120	Général	
Fréquence d'image	AXIS M3024-LVE/M3025-VE : 25/30 ips avec une fréquence d'alimentation de 50/60 Hz AXIS M3026-VE : résolution 3 MP, mode de capture : 16/20 ips avec une fréquence d'alimentation de 50/60 Hz HDTV 1 080p (1 920x1 080) et 2 MP (1 600x1 200), modes de capture : 25/30 ips avec une fréquence d'alimentation de 50/60 Hz AXIS M3027-PVE : 12 ips en vues d'ensemble et vues panoramiques à 360° avec une fréquence d'alimentation de 50/60 Hz	Boîtier	Boîtier IK10 en aluminium résistant aux impacts, conforme aux normes IP66 et NEMA 4X avec un couvercle transparent en polycarbonate et une membrane de déshumidification, des composants électroniques encapsulés, des vis captives (resitorx 10) Couleur : Blanc NCS S 1002-B (pour obtenir des instructions concernant la repeinte des caches, contactez votre partenaire Axis)
Flux vidéo	Flux H.264 et Motion JPEG multiples configurables individuellement, fréquence d'image et bande passante contrôlables H.264 VBR/CBR	Mémoire	AXIS M3024-LVE/M3025-VE : RAM 256 Mo, mémoire flash 128 Mo AXIS M3026-VE/M3027-PVE : RAM 512 Mo, mémoire flash 128 Mo
Flux à vues multiples	AXIS M3026-VE : Jusqu'à 8 zones de vue détournées individuellement. Lors de la transmission de 4 zones et d'une vue d'ensemble avec une résolution VGA, la fréquence est de 16/20 ips par flux avec une fréquence d'alimentation de 50/60 Hz (mode de capture : 3 MP) AXIS M3027-PVE : Vue d'ensemble à 360°. Vue panoramique, double vue panoramique et vue quadravision rectifiées Jusqu'à 4 zones de vue détournées et rectifiées individuellement. Lors de la transmission de 4 zones de vue rectifiées et d'une vue d'ensemble à 360° avec une résolution VGA, la fréquence est de 10 ips par flux	Alimentation	Alimentation par Ethernet IEEE 802.3af/802.3at Type 1 AXIS M3024-LVE : Classe 2, max. 6,3 W AXIS M3025-VE : Classe 2, max. 3,2 W AXIS M3026-VE : Classe 2, max. 4,5 W AXIS M3027-PVE : Classe 2, max. 4,5 W
Panoramique/inclinaison/zoom	AXIS M3024-LVE/M3025-VE : PTZ numérique AXIS M3026-VE : PTZ numérique, positions préréglées et tour de garde AXIS M3027-PVE : PTZ numérique de zones de vue, positions préréglées et tour de garde. PT numérique de vue panoramique, double vue panoramique et vue quadravision	Éclairage infrarouge	AXIS M3024-LVE : éclairage IR 850 nm longue durée de vie à basse consommation. Portée jusqu'à 10 m (33 pi) selon l'emplacement
Réglages de l'image	Compression, couleurs, luminosité, netteté, contraste, balance des blancs, contrôle d'exposition, compensation de rétroéclairage, plage dynamique étendue avec contraste dynamique, texte et images en surimpression, duplication des images, masque de confidentialité AXIS M3024-LVE/M3025-VE/M3026-VE : Rotation : 0°, 90°, 180°, 270°, incluant le format Corridor AXIS M3026-VE/M3027-PVE : Zones d'exposition, ajustement en cas de faible éclairage AXIS M3027-PVE : Rotation : 0°, 180°	Connecteurs	RJ45 10BASE-T/100BASE-TX PoE mâle sur un câble réseau de 2 m (6,6 pi.), possibilité de conserver la garantie même en cas de coupure du câble. Pour plus d'informations, contactez votre partenaire Axis Bloc terminal pour 1 entrée d'alarme et 1 sortie
		Stockage Edge	Port microSD/microSDHC/microSDXC prenant en charge des cartes mémoires jusqu'à 64 Go (carte non fournie), support d'enregistrement pour l'espace de stockage réseau dédié (NAS)
		Conditions d'utilisation	De -30 °C à 50 °C (-22 °F à 122 °F) Humidité relative de 10 % à 100 % (avec condensation)
		Homologations	EN 55022 Classe B, EN 55024, EN 61000-6-1, EN 61000-6-2, FCC Partie 15 Sous-partie B Classe B, ICES-003 Classe B, VCCI Classe B, C-tick AS/NZS CISPR 22 Classe B, KCC KN22 Classe B, KN24, IEC/EN/UL 60950-22, EN 50581, IEC 60529 IP66, NEMA 250 Type 4X, IEC 62262 IK10 AXIS M3024-LVE : IEC 62471
		Poids	AXIS M3024-LVE : 770 g (1,7 lb) AXIS M3025-VE/M3026-VE/M3027-PVE : 740 g (1,6 lb)
		Accessoires fournis	Guide d'installation rapide, CD de logiciel d'installation et de gestion, licence 1 utilisateur du logiciel de décodage Windows, gabarit de perçage, clé Allen Resitorx, bloc de connexion pour terminaux

Logiciel de gestion vidéo

AXIS Camera Companion (inclus), AXIS Camera Station et logiciel de gestion vidéo des Partenaires de développement d'applications d'Axis (non inclus). La rectification côté client de la vue d'ensemble à 360° sur AXIS M3027-PVE est prise en charge dans le logiciel de gestion vidéo ainsi que par certains partenaires. Pour en savoir plus, consultez www.axis.com/products/video/software

- a. Angle de prise de vue horizontal
- b. Ce produit comprend des logiciels développés par le projet OpenSSL pour une utilisation dans la boîte à outils OpenSSL (<http://www.openssl.org/>), ainsi qu'un logiciel de cryptographie développé par Eric Young (ey@cryptsoft.com).

Pour plus d'informations : www.axis.com

Garantie

Pour obtenir plus de renseignements sur la garantie 1 ans et l'option de garantie prolongée de AXIS, consultez www.axis.com/warranty

Dimensions

- 1. AXIS M3024-LVE
AXIS M3025-VE
AXIS M3026-VE
- 2. AXIS M3027-PVE



Accessoires en option

Pour une utilisation en intérieur

- 1. Kit de suspension AXIS T94F01D
- 2. Kit de fixation suspendu AXIS T94F01L
- 3. Coupleur de câble réseau intérieur, doit être placé dans une zone parfaitement étanche
 - a) Coupleur standard (inclus dans 1, 2, 7)
 - b) Coupleur compact (inclus dans 5, peut être intégré à 8 en cas de coupure du câble)

Pour une utilisation en extérieur

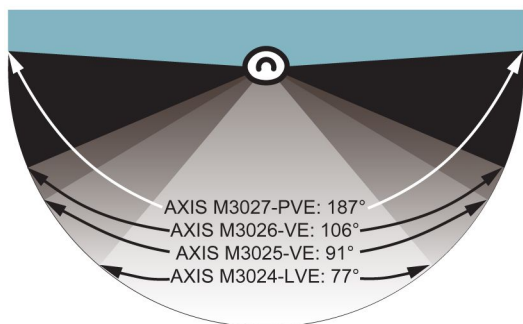
- 4. Kit de suspension avec pare-soleil AXIS T94F02D
- 5. Coupleur de câble réseau IP66 (peut être intégré au kit de suspension AXIS T94F02D)

Pour une utilisation en intérieur ou en extérieur

- 6. Accessoires de montage AXIS T91
- 7. Boîte de jonction/Boîtier électrique AXIS T94F01M
- 8. Boîtier arrière destiné au conduit AXIS T94F01P
- 9. Caches



Comparaison d'angles de prise de vue



Gauche : angles de prise de vue horizontaux. Droite : champs de vision approximatifs (AXIS M3027-PVE : fixation murale, vue panoramique)