



# Enregistreur IP compact **NVR-6004N**



- Enregistreur NVR 1 à 4 voies Full HD
- Gestion du PTZ et de la Détection de mouvement des caméras Onvif
- Moniteur LCD 10" wide repliable
- Format de stockage AVI direct
- Disque amovible en option
- Alimentation 12 VDC



Face arrière

- 2 ports USB
- 1 x RJ45 pour 1 caméra IP ou switch 4 caméra
- 1 sortie HDMI pour moniteur externe
- 1 entrée alim. 12 VDC
- Interrupteur M/A
- Entrée RS-485 pour pilotage PTZ

Ce petit enregistreur est très complet puisqu'il intègre un moniteur de contrôle repliable qui permet le paramétrage et la relecture immédiate des images sans recours à un écran externe. Donc simplification des câblages et peu de place occupée par ce NVR.

Le NVR-6004N présente la particularité de gérer par des algorithmes internes la fonction de détection de mouvement de toute caméra Onvif à partir de la version 2.0. De plus, il gère également les contrôles PTZ de ces mêmes caméras alors que la plupart des NVR du marché nécessitent des caméras IP de la même marque pour assumer ces 2 fonctions.

## Option Disque Amovible

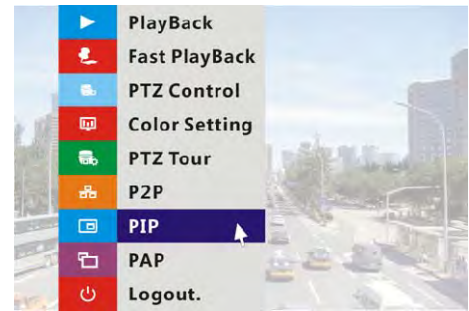
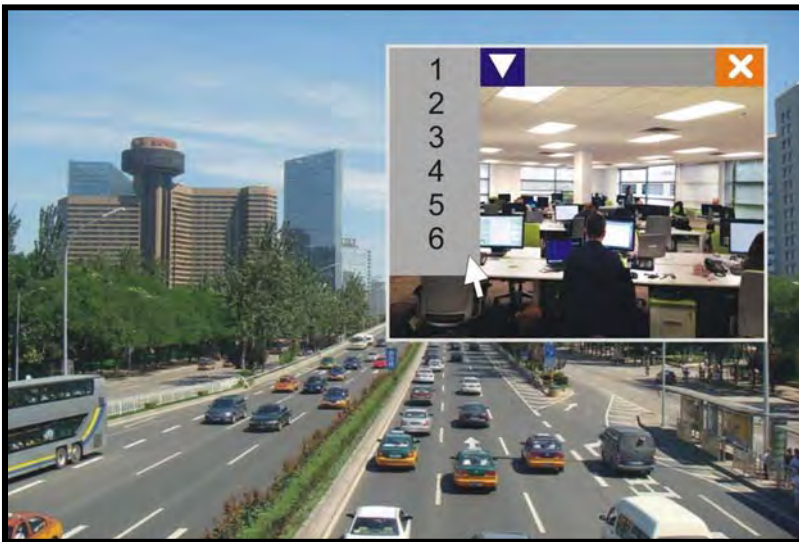
Cette option permet de laisser le NVR en opération sur un site de surveillance par simple échange du disque dur. Le disque récupéré et chargé de données peut être relu sur un PC par branchement sur un lecteur USB fourni.



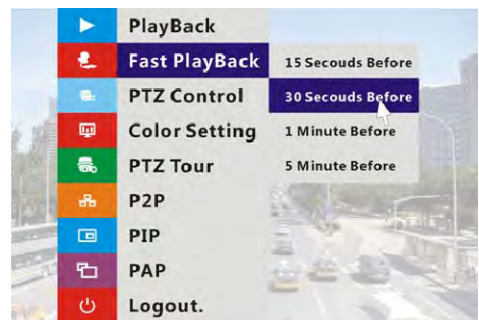
Sur le côté du NVR, une trappe verrouillable reçoit le disque dur 2.5". Le système est livré avec un socle réceptacle de disque dur à brancher directement sur le port USB d'un PC. La relecture des images se fait alors par un Media Player standard comme VLC.

## Technology Data

Main processor	High performance embedded microprocessor
Operating system	Embedded LINUX OS
Video spec.	
Video compression format	H.264
Display Image Resolution	720P@30fps;960P@30fps;1080P@30fps
Playback Image Resolution	720P@30fps;960P@30fps;1080P@30fps
Motion Detection	Can setup 192(16×12)pcs motion detection area  each channel and multi-level sensitivity(1-6 levels adjustable)
Privacy Masking	Depends on ipc
Audio spec.	
Audio compression format	Adpcm
Two-way audio	1ch
Recording Mode	
Recording Mode	Manual Recording, Motion Detection Recording, Time Recording, Alarm Recording
Recording storage	HDD, Network
Frame rate	30 fps NTSC; 25fps PAL
Recording Playback	4ch 960p realtime playback or 2 ch 1080p realtime playback
Backup Mode	Support HDD, USB Flash Disk store & backup
Video	
Network Video Input	9 ch
Video output	1ch HDMI
Audio	
Audio Input	NO
Audio Output	NO
Alarm	
Alarm Input	NO
Alarm Output	NO
Other	
Network	1x10/100Mbps, RJ45 port
RS485	Standard 485 port, support half-duplex, green terminal port
USB	2 USB 2.0 ports
HDD	Support 1 4TB SATA HDD inside
Power	DC +12V /4A
Power consumption	16W-18W(not include HDD and PoE)
Operation temperature	0℃ – +55℃
Operation humidity	10% – 90%
Demension	252*213*42mm(0.8u high)
Weight	3.5KG with accessories



Incrustation image-dans-image (PIP) avec affichage d'une image principale et d'une vignette incrustée, à choisir parmi toutes les sources d'entrée.

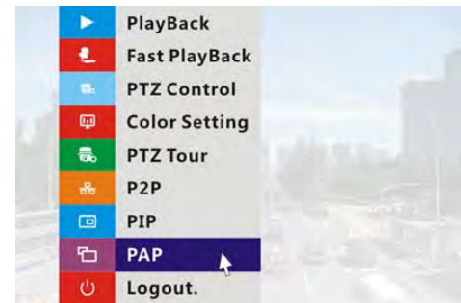
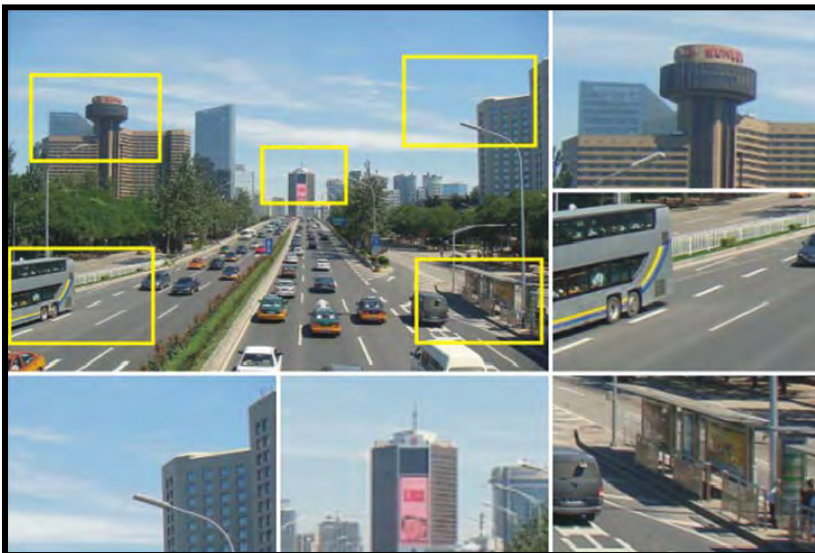


Relecture immédiate de séquences enregistrées par retour instantané sur les 15 sec, 30sec, 1 min ou 5 min précédents le Playback.

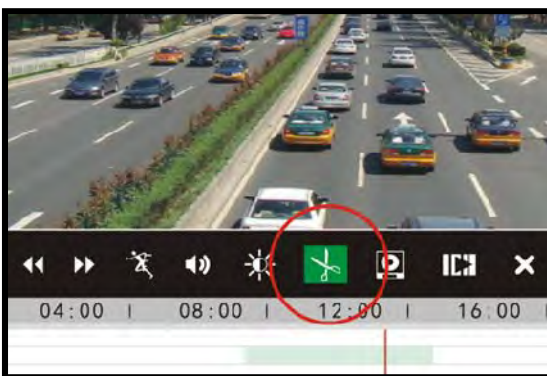


En mode Relecture, les séquences enregistrées peuvent être segmentées en mosaïques de plusieurs sources afin d'accélérer la recherche d'évènements

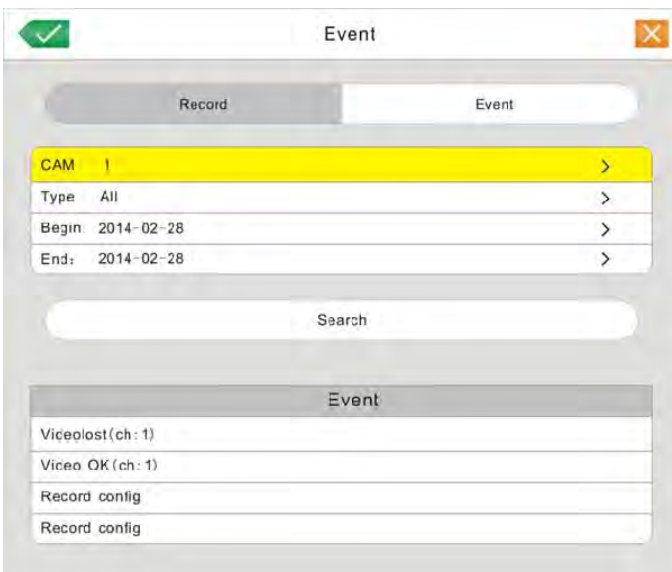
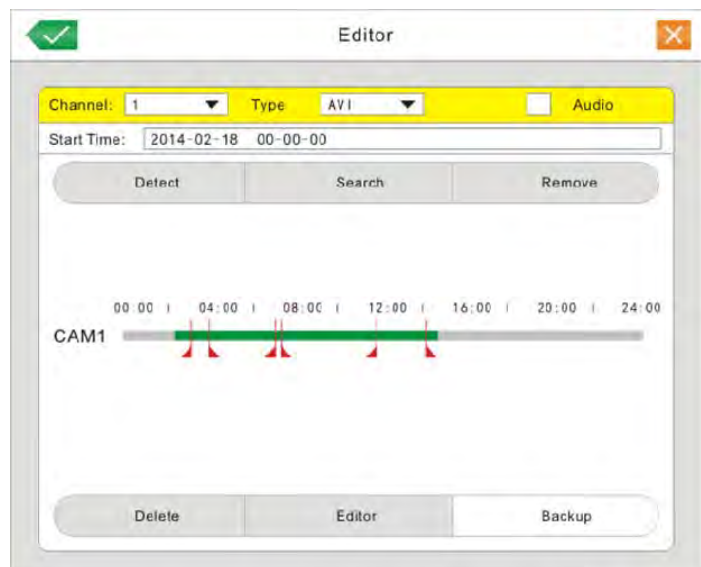




En mode Live (temps réel) la fonction "PAP" permet de sélectionner des zones qui seront affichées dans des fenêtres Zoom autour de l'image



Un éditeur intégré permet la découpe de séquences en divers segments pour une sauvegarde rapide des instants sélectionnés sur clef USB



En mode lecture, après sélection de la date (et si besoin de l'heure), on peut sélectionner la séquence à relire selon des critères d'évènement comme détection de mouvement, alarme externe, perte de la vidéo, etc ...